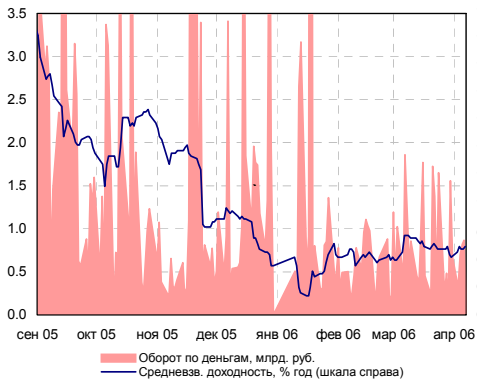
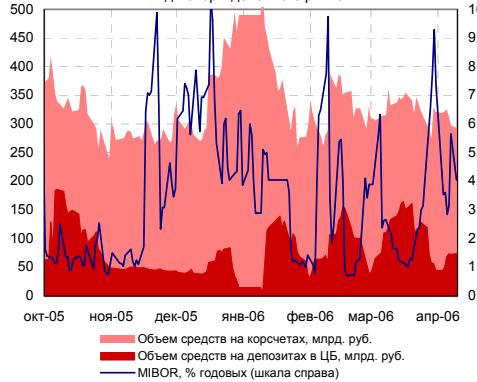


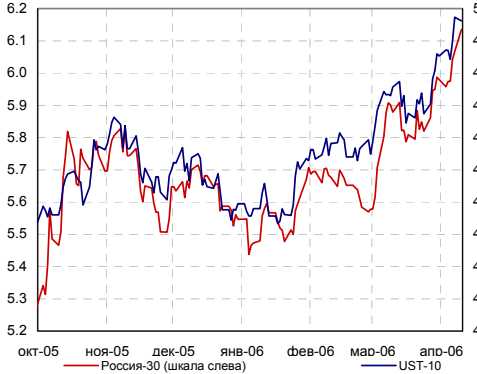
Индикаторы рынка ГКО-ОФЗ



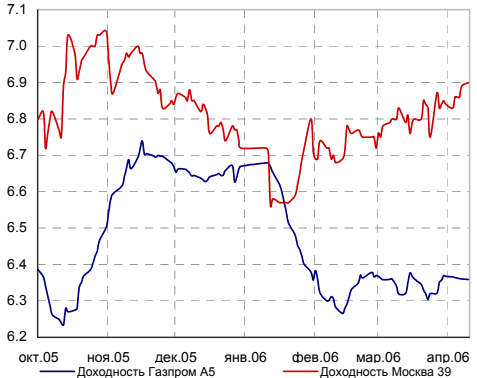
Индикаторы денежного рынка



Доходности России-30 и UST-10



Доходности облигаций Газпрома и Москвы



### ИНДИКАТОРЫ ДОЛГОВОГО РЫНКА

Индексы	Значение	Изм-е	Выпуск	Покупка	Продажа	Изм-е	УТМ, %
RUB/USD	27.71	0.1008	↑	ОФЗ 45001	101.14	0.00	0.80 3.39
EUR/USD	1.2127	0.0027	↑	ОФЗ 46001	106.25	106.43	0.00 6.05
MIBOR, %	4.05	-1.60	↓	ОФЗ 46014	109.21	109.40	-0.05 6.72
ОСТАТКИ НА К/С В ЦБ, МЛРД. РУБ.	307.1	14.6	↑	МГор39-об	110.51	110.74	-0.09 6.90
НЕФТЬ (URALS)	63.6	1.09	↑	Мос. обл. 5в	108.12	108.30	0.00 7.11
ЗОЛОТО	599.6	11.6	↑	КОМИ 7в об	105.50	111.90	0.30 7.62
EMBI+	370.52	-0.08	↓	НижгорОбл2	105.25	105.35	-0.20 7.18
EMBI+ СПРЕД	198	3	↑	РЖД-07обл	100.81	101.00	0.00 7.51
EMBI+RUSSIA	416.5	-0.08	↓	Евросеть-1	100.15	100.19	-0.11 12.47
EMBI+RUSSIA СПРЕД	110	3	↑	ЦУН 01 обл	100.09	100.18	0.00 9.89
MICEX RCBI	101.29	-0.08%	↓	ЮТК-04 об.	100.60	100.70	-0.10 10.21
MICEX ОБЪЕМЫ, МЛН. РУБ.	БИРЖА	РПС	РЕПО	РОССИЯ 30	108.06	108.25	-0.52 6.14
КОРПОРАТИВНЫЕ	805.99	1510.07	3145.01	UST 10	96.47	96.53	0.09 4.96
МУНИЦИПАЛЬНЫЕ	181.33	827.05	2230.20	ГАЗПРОМ 13	117.88	118.18	-0.29 6.37
ГОСУДАРСТВЕННЫЕ	141.76			БАНК МОСКВЫ 09	103.78	104.41	-0.13 6.75

### ВНУТРЕННИЙ ДОЛГОВОЙ РЫНОК

► **ВЧЕРА.** Рост процентных ставок на внешних долговых рынках не смог сильно повлиять на внутренний долговой рынок. Вчера по итогам торгового дня котировки в секторе негосударственных облигаций в среднем снизились на 0,1%. Однако снижение котировок проходило на фоне низких торговых оборотов. По итогам дня биржевые обороты сектора составили всего 3,3 млрд. рублей.

Спрос инвесторов практически полностью перешел в облигации эмитентов второго и третьего эшелона. На этом фоне на вчерашних торгах в очередной раз интерес инвесторов привлекли длинные выпуски облигаций ЮТК, доходность которых имеет существенную премию относительно доходностей других телекоммуникационных компаний.

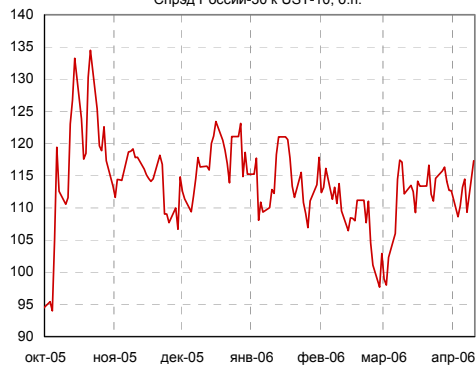
► **На этой неделе** состоятся размещения облигаций трех корпоративных эмитентов. Это дебютные облигации торговой сети «Дикая орхидея» на сумму 1 млрд. рублей, облигации торговой компании «Лаверна» на сумму 1,0 млрд. рублей и облигаций компании «Столичные гастрономы» на сумму 1,5 млрд. рублей. Учитывая уровни доходностей, на которые ранее ориентировали организаторы выпусков (Дикая орхидея 01 (около 12% годовых); Лаверна 01 (11,75-12,0% годовых), Столичные гастрономы 01 (около 9,0% годовых), участие в данных аукционах, кажется достаточно привлекательным. К тому же, принимая во внимание испортившуюся конъюнктуру внешних долговых рынков, инвесторы на аукционах могут потребовать дополнительную премию.

Однако основное внимание участников рынка на этой неделе привлечет размещение 44 серии облигаций города Москвы, которое станет неплохим индикатором краткосрочных ожиданий инвесторов. Напомним, что 12 апреля Москва начнет размещение своих облигаций (дата погашения – 24 июня 2015г.) на сумму 5 млрд. рублей. Мы полагаем, что, учитывая состояние смежных внутренних рынков, рост доходностей на внешних рынках не сильно отразится на результатах размещения.

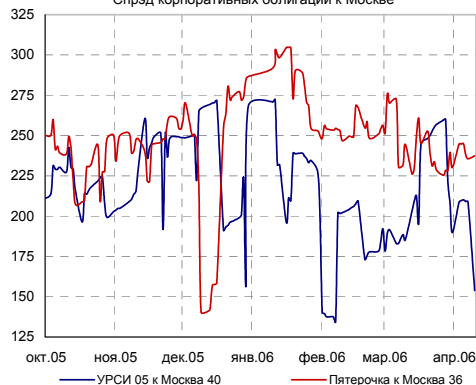
► **Вторичный рынок.** Принимая во внимание рост доходностей на внешних долговых рынках, а также возможное ухудшение ситуации с ликвидностью ближе к концу месяца, в качестве защитной стратегии инвесторам стоит обратить внимание на ряд облигаций эмитентов второго-третьего эшелона, доходности которых в настоящее время несут в себе премию. Эти облигации создадут защиту в случае роста процентных ставок на внутреннем долговом рынке.

В частности, мы выделяем облигации КБ «МИА» (9,65% годовых), третьей серии, которые по нашему мнению, явно недооценены рынком, как с позиции уже торгуемых облигаций данного эмитента, так и относительно других

Спрэд России-30 к UST-10, б.п.



Спрэд корпоративных облигаций к Москве

**Корпоративный сегмент****Лидеры оборотов**

	Обороты, млн. руб. (Биржа + РПС)	Изменение стоимости, %	
Лукойл2обл	296.48	-0.19	↓
ЮТК-03 об.	232.79	0.82	↑
ГАЗФин 01	162.21	-0.20	↓
КОПЕЙКА 02	130.76	0.00	↑
ФСК ЕЭС-02	115.13	-0.24	↓
ЮТК-04 об.	73.41	-0.10	↓
НОМОС 6в	57.45	-0.10	↓
РЖД-05обл	51.99	-0.40	↓
ТКФинанс 1	51.50	0.00	↑
СевСтАвто	51.20	0.00	↑

**Лидеры роста/падения**

Рост, %		Падение, %
1.60	МИА-1об	
1.32	БанкСОЮЗ01	
1.00	ГазпромБ 1	
0.82	ЮТК-03 об.	
0.60	Балтимор01	
	Югтранзит	-3.59
	Искитим-01	-2.95
	МГТС-05 об	-2.59
	Ленэнерг01	-1.20
	СвердлЭн-1	-0.70

банковских облигаций. Также, мы выделяем облигации «Салют-Энергия» (9,9% годовых), Группы «ЛСР» (11,64%) и ЦУН «ЛенСпецСМУ».

**ВНЕШНИЕ ДОЛГОВЫЕ РЫНКИ**

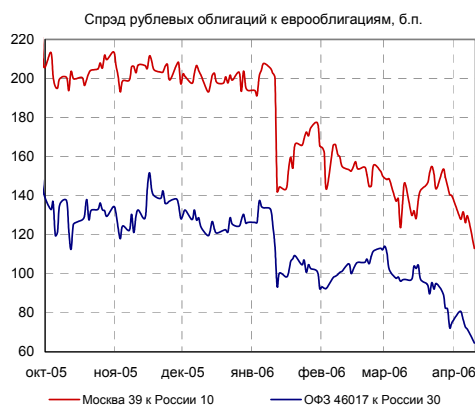
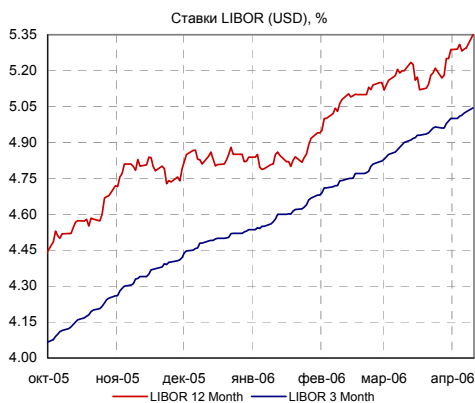
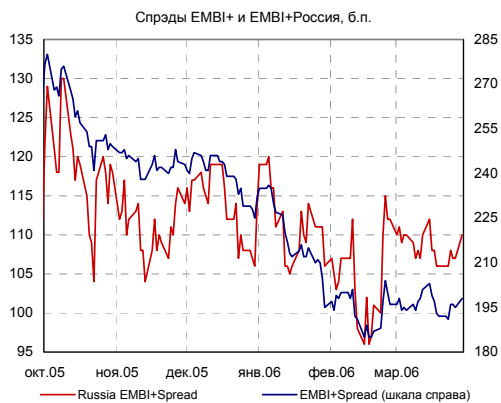
► **Us-treasuries.** Вчера рынок казначейских обязательств скорректировался после пятничного провала. По итогам дня доходности долгосрочных us-treasuries снизились на 2-3 пункта, краткосрочные – на 1 пункт.

Сегодня с утра доходности 2-х летних us-treasuries составляют 4,89% годовых, 10-летних - 4,96%, 30-летних – 5,03%.

На этой неделе в США выходит довольно много значимой для рынков статистики. Однако по нашему мнению, наиболее интересными для рынка станут данные по розничным продажам и индексу инфляции, который рассчитывается на их основе (индекс PCE). Мартовские значения статистики по розничным продажам будут опубликованы в четверг. Также на этой неделе выйдут данные по торговому балансу, федеральному бюджету и индекс промышленного производства, которые могут повлиять на динамику рынка казначейских обязательств.

► **Российские еврооблигации** снизились на фоне общего ухудшения конъюнктуры внешних долговых рынков. Индекс EMBI+ Россия потерял за неделю 0,08%, а его спрэд прибавил всего 2 б.п. Сегодня с утра котировки еврооблигаций «Россия-30» находятся на уровне 108,188/108,438 процентов от номинала, спрэд «России-30» сегодня с утра составлял около 115 б.п.

## НОВОСТИ ДОЛГОВОГО РЫНКА



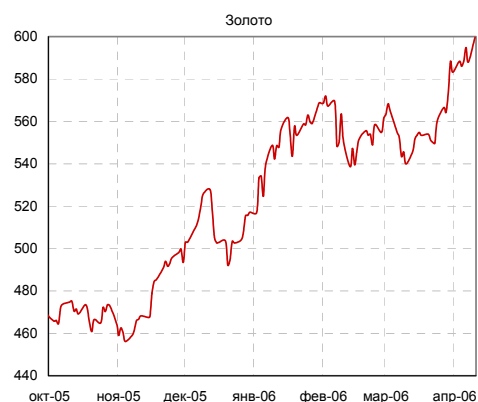
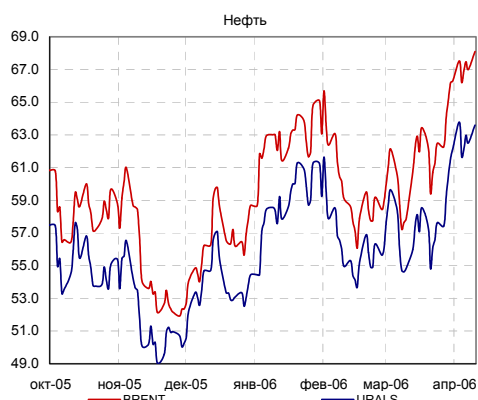
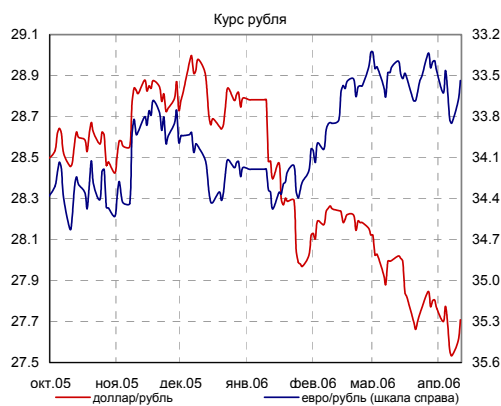
► **ЕВРОСЕТЬ.** Вчера Евросеть опубликовала данные по объемам продаж в январе-марте текущего года. Согласно сообщению, оборот за первый квартал вырос в 2,13 раза до \$845 млн. Это стало возможным благодаря росту объемов продаж сотовых телефонов на 47% до 2,3 млн. трубок. Кроме того, количество SIM-карт сотовых операторов, проданных в салонах Евросети, выросло на 64% до 3,4 млн. При этом, по данным Евросети, общий объем продаж сотовых телефонов в России снизился на 12,6% до 6,53 млн. трубок. Таким образом, доля компании в январе-марте составила около 35%.

Исходя из итогов первого квартала, можно предположить, что план Евросети на текущий год – объем продаж в \$4 млрд. представляется вполне реальным. Напомним, что до конца текущего года холдинг намерен провести IPO и предварительно оценивает свою стоимость в \$1,3-2 млрд.

► **БАНК РОССИИ** проведет 13 апреля аукцион по продаже ОБР выпуска N 4-02-30BR0-4 на сумму 10 млрд. рублей, с обязательством обратного выкупа (15 сентября 2006 года).

► **УРАЛСИБ** привлекает синдицированный кредит объемом \$212 млн. Кредит привлекается сроком на один год с возможностью продления на такой же срок. Ставка по кредиту установлена на уровне Libor +90 б.п. Организаторами кредита стали Commerzbank, Raiffeisen Zentralbank Цsterreich AG совместно с Raiffeisenbank Austria in Moskau, Standard Bank Plc и Sumitomo Mitsui Banking Corporation Europe Limited.

► **ВОЛГАТЕЛЕКОМ.** Standard & Poor's объявило о присвоении рейтинга «ruA+» по национальной шкале предполагаемому выпуску приоритетных необеспеченных облигаций ОАО «ВолгаТелеком» («B+»/ прогноз – «Стабильный»). Компания планирует выпустить облигации четвертой серии на сумму 3,0 млрд. рублей.



## КАЛЕНДАРЬ СОБЫТИЙ НА ДОЛГОВОМ РЫНКЕ

### СЕГОДНЯ

- 14 апр 06 Выходной день в США (Пасха - Good Friday).
- 11 апр 06 "Двигатели 2006". 9-ый Международный Салон. Москва, ВВЦ
- 15 апр 06
- 10 май 06 Очередное заседание комиссии FOMC. Рассмотрение вопроса об изменении учетной ставки.
- 29 май 06 Выходной день в США (День Памяти - Memorial Day).

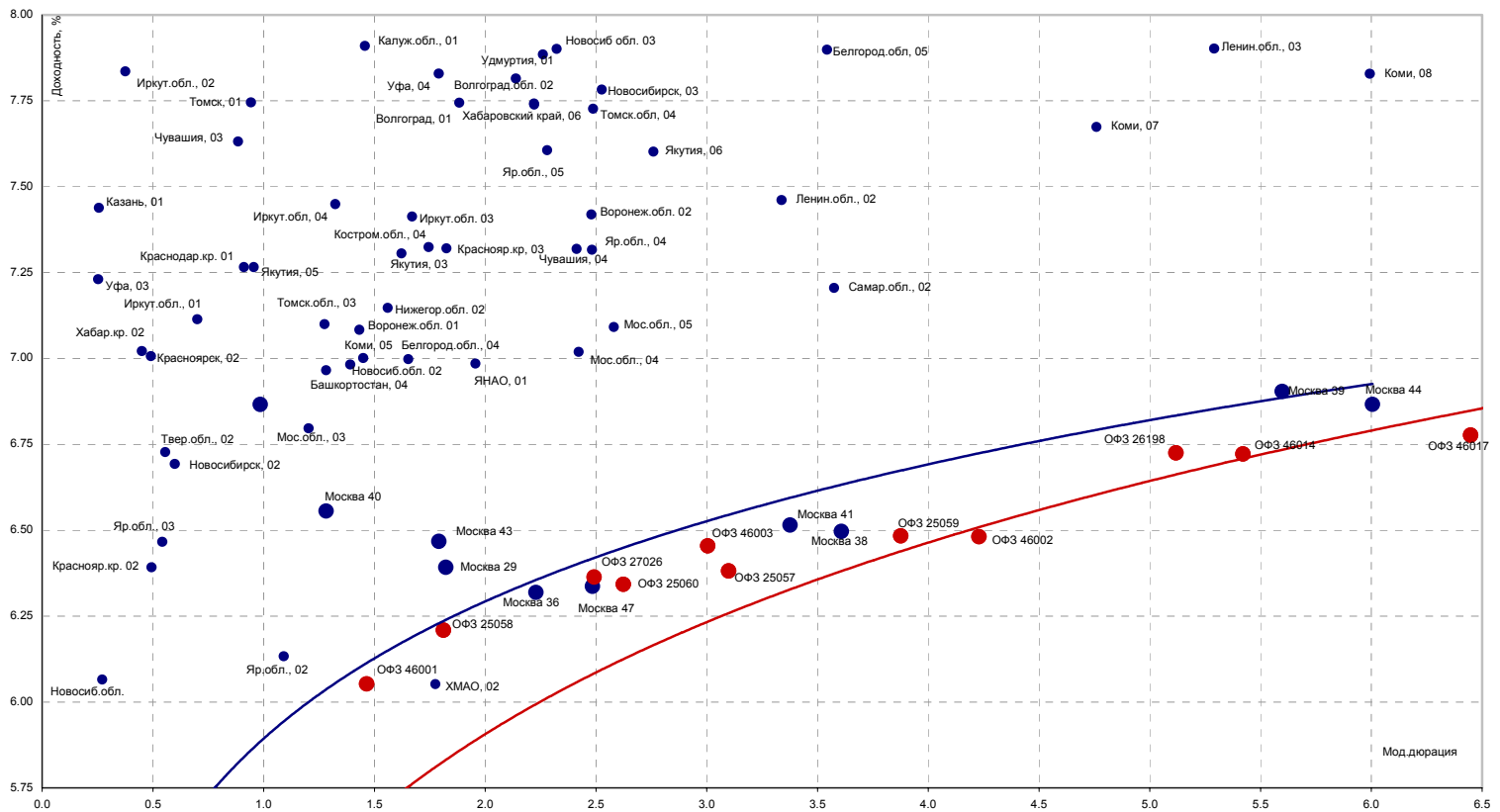
## КАЛЕНДАРЬ ПЕРВИЧНОГО РЫНКА

Дата	Эмитент, серия выпуска	Объем, млн.	Срок обращения
<b>СЕГОДНЯ</b>			
12 апр 06	Москва, 32044 (Дата погашения 22 июня 2015 г.)	5 000	9,5 лет
12 апр 06	Лаверна, 01	1 000	4 года/ год
13 апр 06	Дикая Орхидея, 01	1 000	3 года/ год

## СТАТИСТИКА США

Дата	Показатель	Посл. период	Ожидаемое значение	Прошрое значение	Фактическое значение
30 мар 06	Финальная оценка ВВП (GDP-final)	4 кв.05	1.70%	1.60%	1.70%
30 мар 06	Прибыли корпораций (revised)	4 кв.05	13.80%	-4.30%	
31 мар 06	Индекс потребительских расходов (PCE core)	фев.06	0.10%	0.20%	0.10%
3 апр 06	Индекс Деловой активности (ISM manufacturing)	январь.06	57.00	56.70	55.20
5 апр 06	Индекс Деловой активности (ISM non-manufacturing)	январь.06	59.00	60.10	
7 апр 06	Статистика рынка труда - Число новых рабочих мест (Non-farm payrolls)	мар.06	198 000	225 000	225 000
7 апр 06	Статистика рынка труда - Уровень безработицы (Unemployment)	мар.06	4.80%	4.80%	4.70%
<b>СЕГОДНЯ</b>					
12 апр 06	Торговый баланс (сальдо, млрд. долл. )	фев.06	-67.50	-68.51	
12 апр 06	Дефицит федерального бюджета, млрд. долл.	мар.06	-73.00	-71.21	
13 апр 06	Импортные цены	мар.06	0.10%	-0.50%	
13 апр 06	Экспортные цены	мар.06	0.20%	0.00%	
13 апр 06	Розничные продажи (Retail sales), m-t-m	мар.06	0.40%	-0.60%	
13 апр 06	Retail sales, исключая автомобили, m-t-m	мар.06	0.50%	-1.40%	

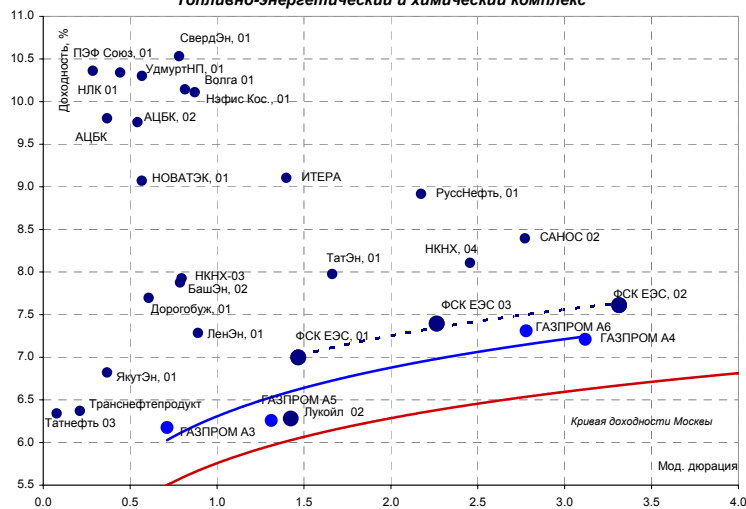
Кривая доходности субфедеральных и муниципальных облигаций



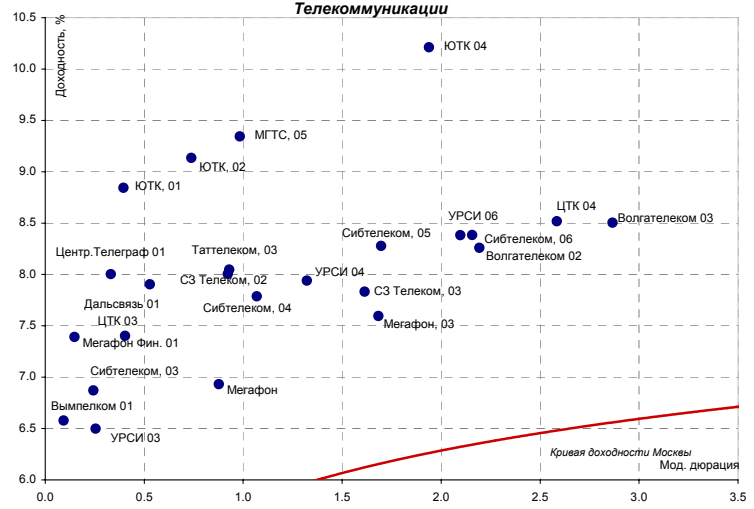
Источники: REUTERS, расчеты Банка Москвы

Кривые доходностей корпоративных облигаций

Топливо-энергетический и химический комплекс

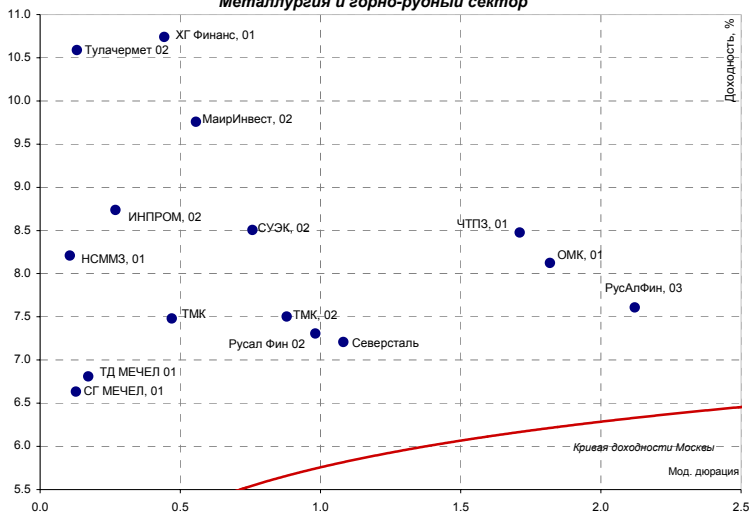


Телекоммуникации

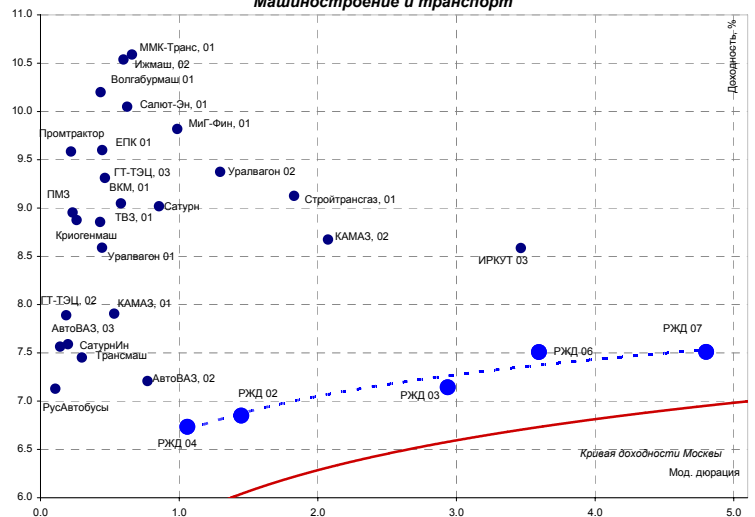


Источники: REUTERS, расчеты Банка Москвы

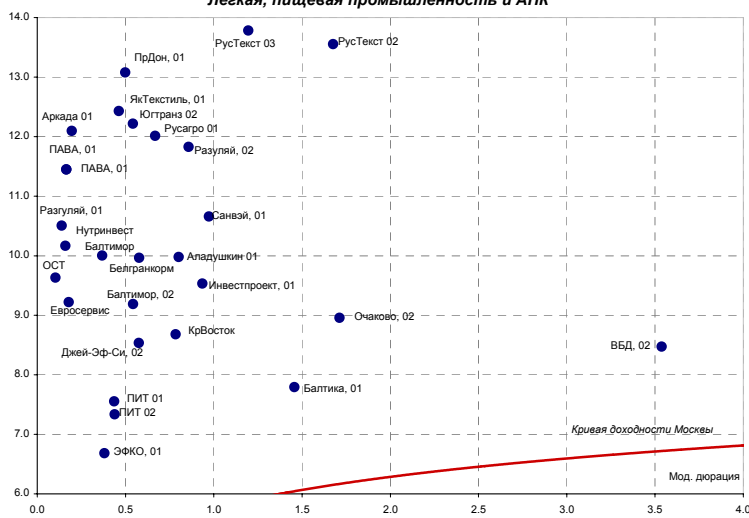
Металлургия и горно-рудный сектор



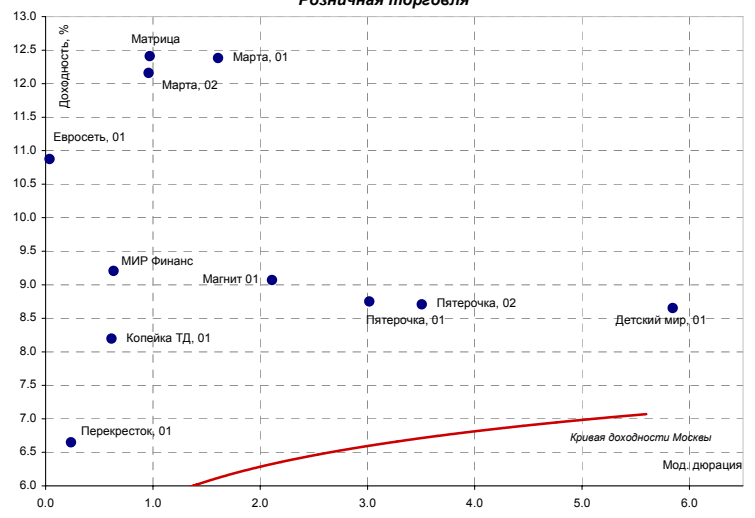
Машиностроение и транспорт



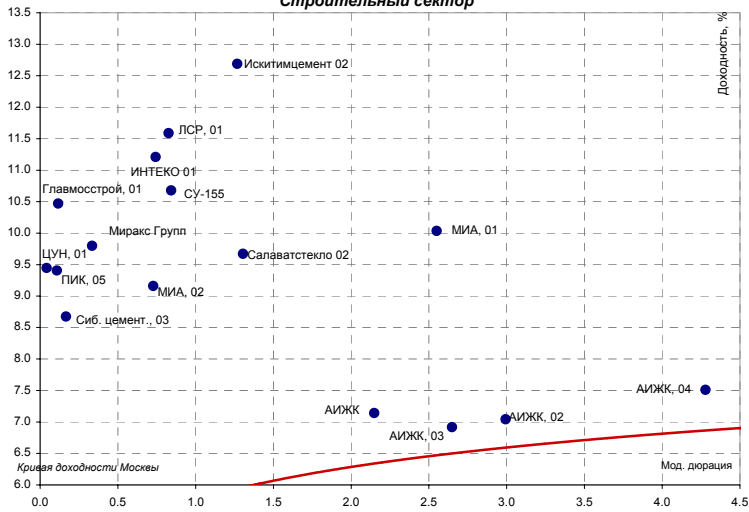
Легкая, пищевая промышленность и АПК



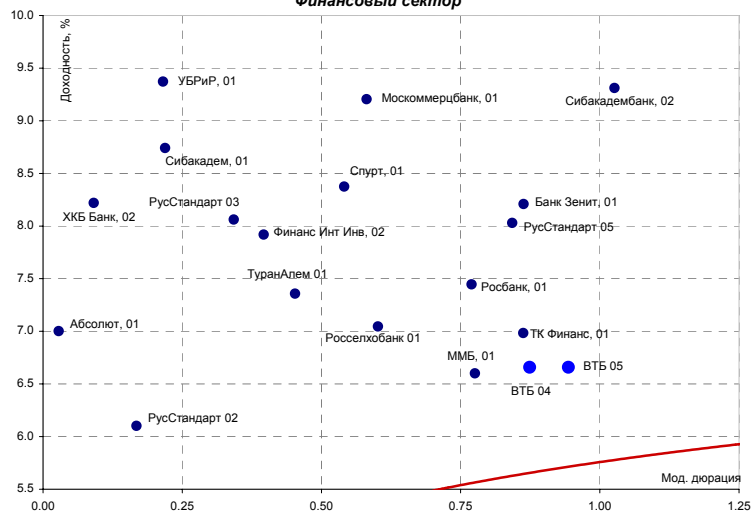
Розничная торговля



Строительный сектор



Финансовый сектор



Источники: REUTERS, расчеты Банка Москвы



ЭМИТЕНТЫ	ОБЪЕМЫ		ПОГАШЕНИЕ/ ВЫКУП			ЦЕНА		ИЗМЕНЕНИЕ,%			ДОХОДНОСТЬ,%			ДЮРАЦИЯ			
	Оборот млн. руб.	Объем, млн. руб.	Купон,%	Погашение	Оферта	Дней до погашения	Покупка	Продажа	день	неделя	месяц	НКД	Текущая	К погаш.	К оферте	Дюр. лет.	Мод. дюр
<b>Итоги торгов государственными облигациями</b>																	
ОБР 02	9.8	-	-	23.06.2009	15.09.2006	1170	97.71	97.90	0.00	-0.05	-1.89	-	-	0.72	5.47	0.43	0.41
ОБР 03	0.0	-	-	22.09.2009	15.06.2006	1261	0.00	99.12	0.00	0.00	0.31	-	-	0.32	6.31	0.18	0.17
ОФЗ 25057	0.0	40817	7.40	20.01.2010	-	1381	103.85	104.00	0.00	-0.19	0.00	15.21	7.12	6.38	-	3.30	3.10
ОФЗ 25058	10.0	40655	6.30	30.04.2008	-	751	100.30	100.40	0.00	-0.01	-0.15	11.74	6.27	6.21	-	1.92	1.81
ОФЗ 25059	39.6	8985	6.10	19.01.2011	-	1745	99.00	99.05	-0.10	0.05	-0.22	12.53	6.16	6.48	-	4.13	3.88
ОФЗ 25060	0.0	14898	5.80	29.04.2009	-	1115	98.85	99.05	0.00	-0.09	-0.10	10.81	5.86	6.34	-	2.79	2.62
ОФЗ 26198	9.6	42117	6.00	02.11.2012	-	2398	95.93	96.20	-0.05	0.10	-0.04	25.81	6.24	6.73	-	5.46	5.12
ОФЗ 27019	0.0	8800	10.00	18.07.2007	-	464	105.30	105.70	0.00	0.09	-0.99	22.47	9.49	5.61	-	1.20	1.14
ОФЗ 27020	5.3	8800	10.00	08.08.2007	-	485	105.55	105.90	-0.33	0.00	0.00	16.71	9.47	5.60	-	1.26	1.19
ОФЗ 27024	0.0	15001	7.00	19.04.2006	-	9	0.00	100.12	0.00	0.00	-0.34	15.73	6.98	-7.28	-	0.02	0.03
ОФЗ 27025	0.0	25806	7.00	13.06.2007	-	429	101.00	101.50	0.00	-0.47	0.39	4.99	6.92	5.62	-	1.13	1.07
ОФЗ 27026	0.0	16000	7.50	11.03.2009	-	1066	0.00	102.34	0.00	0.00	-1.31	5.34	7.39	6.36	-	2.65	2.49
ОФЗ 45001	0.5	18904	10.00	15.11.2006	-	219	101.14	0.00	0.79	-0.92	-0.30	7.40	9.78	3.39	-	0.35	0.33
ОФЗ 45002	0.0	2760	10.00	02.08.2006	-	114	101.48	0.00	0.00	0.00	-1.18	5.59	9.83	4.43	-	0.31	0.30
ОФЗ 46001	0.0	60000	10.00	10.09.2008	-	884	106.25	106.43	0.00	-0.17	-0.16	7.12	9.40	6.05	-	1.55	1.47
ОФЗ 46002	8.1	62000	10.00	08.08.2012	-	2312	110.75	110.80	-0.09	-0.19	-0.26	14.79	9.03	6.48	-	4.50	4.23
ОФЗ 46003	0.5	37298	10.00	14.07.2010	-	1556	112.00	112.50	-0.36	-0.09	-0.17	22.47	8.93	6.45	-	3.20	3.00
ОФЗ 46005	0.0	27477	0.00	09.01.2019	-	4657	44.50	45.25	1.00	-2.08	1.67	0.00	0.00	6.80	-	12.05	11.28
ОФЗ 46014	0.2	58290	10.00	29.08.2018	-	4524	109.21	109.40	-0.05	-0.18	-0.23	7.12	9.14	6.72	-	5.78	5.42
ОФЗ 46017	10.6	49967	9.00	03.08.2016	-	3768	105.94	106.03	-0.02	-0.36	-0.31	13.32	8.49	6.78	-	6.89	6.45
ОФЗ 46018	45.9	40936	9.50	24.11.2021	-	5707	110.15	110.20	-0.18	-0.17	-1.13	6.77	8.62	6.88	-	8.76	8.19
ОФЗ 46020	1.5	7913	6.95	06.02.2036	-	10894	100.40	100.50	-0.06	0.10	-0.20	10.28	6.91	6.97	-	12.82	11.99
<b>Всего</b>	<b>94.4</b>	<b>538575</b>															

Источники: REUTERS, расчеты Банка Москвы

ЭМИТЕНТЫ	ОБЪЕМЫ		ПОГАШЕНИЕ/ ВЫКУП		Оферта	Дней до погашения	ЦЕНА		ИЗМЕНЕНИЕ, %			ДОХОДНОСТЬ, %			ДЮРАЦИЯ		
	Оборот млн. руб.	Объем млн. руб.	Купон, %	Погашение			Покупка	Продажа	день	неделя	месяц	НКД	Текущая	К погаш.	К оферте	Дюр. лет.	Мод. дюр.
<b>Итоги торгов муниципальными облигациями</b>																	
Волгоград, 01	0.00	400	10.20	17.07.2008	-	829	103.50	104.10	0.00	-0.06	-0.15	22.36	9.79	7.74	-	2.03	1.88
Казань, 01	0.00	750	10.50	21.07.2006	-	102	100.73	100.90	0.00	-0.06	-0.15	23.01	10.41	7.44	-	0.28	0.26
Казань, 02	0.00	1000	10.00	11.04.2007	-	366	0.00	0.00	0.00	-0.06	-0.15	21.92	9.77	6.98	-	0.74	0.69
Красноярск, 02	2.13	630	12.50	27.10.2006	-	200	103.02	103.12	-0.08	0.10	-1.06	25.68	12.13	7.01	-	0.53	0.49
Новосибирск, 02	0.14	1500	12.00	07.12.2006	-	241	103.20	103.50	0.00	0.39	-1.10	11.18	11.59	6.69	-	0.64	0.60
Новосибирск, 03	1.14	1000	13.00	14.07.2009	-	1191	113.45	113.70	-0.33	-0.37	-0.48	32.41	11.45	7.78	-	2.72	2.53
Томск, 01	0.00	300	12.00	22.11.2007	-	591	0.00	0.00	0.00	0.00	-1.13	10.59	11.48	7.75	-	1.02	0.94
Уфа, 03	0.00	400	10.03	18.07.2006	-	99	100.65	100.79	0.00	0.05	-0.30	22.80	9.96	7.23	-	0.27	0.25
Уфа, 04	0.00	500	10.03	03.06.2008	-	785	104.33	104.60	0.00	0.06	0.07	34.34	9.59	7.83	-	1.93	1.79
<b>Итоги торгов субфедеральными облигациями</b>																	
Башкортостан, 04	0.00	500	8.02	13.09.2007	-	521	0.00	0.00	0.00	0.01	0.10	5.49	7.90	6.97	-	1.37	1.28
Белгородская обл., 04	0.00	320	14.50	29.04.2008	-	750	0.00	113.00	0.00	0.22	-0.18	64.75	12.83	7.00	-	1.77	1.65
Белгородская обл, 31001	3.08	2000	8.38	10.11.2010	-	1675	102.70	102.88	-0.18	-0.06	-0.15	12.40	8.16	7.90	-	3.82	3.54
Волгоградская обл.	0.00	400	11.99	14.05.2006	-	34	0.00	0.00	0.00	0.00	-0.69	4.99	11.87	-0.17	-	0.08	0.08
Волгоградская обл., 01	4.57	600	13.00	11.06.2009	-	1158	105.10	109.90	-4.50	0.00	-0.51	41.32	12.62	10.15	-	1.92	1.74
Волгоградская обл. 35001	1.51	700	13.00	17.06.2010	-	1529	104.00	109.95	-0.23	3.81	-4.55	38.82	11.95	7.81	-	2.31	2.14
Воронежская обл. 01	0.82	600	13.00	15.12.2007	-	614	109.51	109.60	0.00	-0.36	-0.27	9.26	11.86	7.08	-	1.53	1.43
Воронежская обл. 02	5.12	500	13.00	18.06.2009	-	1165	114.30	114.50	-0.17	0.44	-0.61	41.32	11.37	7.42	-	2.66	2.48
Иркутская обл., 01	0.00	700	10.50	22.07.2007	-	468	102.22	102.48	0.00	-0.54	0.46	16.51	10.25	7.11	-	0.75	0.70
Иркутская обл., 02	1.21	750	10.00	07.09.2006	-	150	101.05	101.20	-0.29	0.19	-0.05	5.59	9.91	7.84	-	0.40	0.38
Иркутская обл. 31001	0.00	1500	10.00	17.12.2009	-	1347	103.25	104.00	0.00	-0.24	-0.48	4.93	9.64	7.41	-	1.79	1.67
Иркутская обл, 31002	0.00	900	8.50	23.10.2008	-	927	100.80	101.15	0.00	0.20	-0.35	28.64	8.41	7.45	-	1.42	1.32
Калужская обл., 01	0.00	300	10.00	24.12.2007	-	623	0.00	0.00	0.00	0.52	-0.90	29.32	9.75	7.91	-	1.57	1.46
Кировская обл, 01	0.00	400	8.39	22.12.2008	-	987	101.00	101.50	0.00	0.10	-0.44	4.37	8.28	12.38	-	1.60	1.42
Кomi, 05	1.07	500	14.00	24.12.2007	-	623	110.50	110.55	0.25	1.96	-2.74	6.52	12.66	7.00	-	1.55	1.45
Кomi, 06	0.00	700	14.00	14.10.2010	-	1648	0.00	0.00	0.00	-3.72	0.00	68.27	12.02	8.09	-	3.42	3.16
Кomi, 07	0.00	1000	12.00	22.11.2013	-	2783	109.90	111.75	0.00	0.00	-0.54	45.37	10.92	7.67	-	5.12	4.76
Кomi, 08	0.00	1000	9.00	03.12.2015	-	3524	97.00	99.00	0.00	0.00	-1.19	8.63	9.06	7.83	-	6.46	5.99
Костромская обл., 04	1.94	800	12.00	11.03.2008	-	701	107.67	107.80	0.19	0.09	-0.92	8.88	11.13	7.31	-	1.74	1.62
Красноярский край, 02	0.14	1500	10.95	26.10.2006	-	199	102.40	102.50	0.04	0.09	-0.29	23.10	10.68	6.39	-	0.53	0.49
Красноярский кр, 34003	0.02	3000	7.00	01.10.2008	-	905	99.28	99.60	-0.28	0.15	-0.15	0.96	7.06	7.32	-	1.87	1.74
Краснодарский край, 01	0.00	1000	10.50	15.05.2007	-	400	102.85	103.20	0.00	-0.19	0.00	42.00	10.19	7.27	-	1.03	0.96
Ленинградская обл., 02	0.00	800	14.01	08.12.2010	-	1703	124.00	0.00	0.00	-0.59	-0.08	44.52	11.12	7.46	-	3.59	3.34
Ленинградская обл. 03	0.00	1300	13.50	05.12.2014	-	3161	126.80	129.99	0.00	-2.77	1.93	42.53	10.52	7.90	-	5.71	5.29
Московская обл., 03	0.35	1000	11.00	19.08.2007	-	496	105.33	105.50	0.09	-0.32	-0.38	15.07	10.43	6.80	-	1.28	1.20
Московская обл., 05	1.70	12000	10.00	30.03.2010	-	1450	108.11	108.30	0.05	-0.18	-0.69	1.23	9.23	7.09	-	2.76	2.58
Московская обл., 04	7.34	9600	11.00	21.04.2009	-	1107	111.20	111.30	-0.04	0.07	-0.81	22.90	9.88	7.02	-	2.59	2.42
Нижегородская обл. 01	0.00	1000	11.80	01.11.2006	-	205	102.01	102.70	0.00	0.09	-1.25	21.98	11.56	8.17	-	0.54	0.50
Нижегородская обл. 02	6.23	2500	10.49	02.11.2008	-	937	105.25	105.35	-0.14	0.14	0.02	45.41	9.96	7.15	-	1.67	1.56
Новосибирская обл.	2.11	1500	13.50	27.07.2006	-	108	101.70	102.15	0.03	-0.12	-0.14	7.26	26.63	13.21	-	6.07	0.29
Новосибирская обл. 02	0.00	2000	13.30	29.11.2007	-	598	109.50	110.02	0.00	0.07	-0.18	14.21	12.09	6.98	-	1.49	1.39
Новосибирская обл. 03	20.36	2500	9.00	15.12.2009	-	1345	101.50	101.80	-0.05	0.06	-0.40	4.93	8.84	7.90	-	2.51	2.32
Самарская обл., 01	0.13	2370	12.00	04.07.2006	-	85	100.60	101.70	-1.93	-3.55	2.43	1.97	12.08	15.08	-	0.23	0.20
Самарская обл., 02	0.00	2000	6.82	09.09.2010	-	1613	98.45	99.60	0.00	0.00	-1.00	4.67	6.87	7.21	-	3.83	3.57
Тверская обл., 02	0.14	1000	16.90	23.11.2006	-	227	106.00	106.29	0.23	-0.33	-0.59	21.30	15.91	6.73	-	0.59	0.56
Тверская обл., 03	0.00	800	7.95	30.11.2008	-	965	100.60	100.85	0.00	0.25	-0.30	8.49	7.87	7.74	-	2.39	2.22
Томская обл., 02	0.00	500	11.00	27.07.2006	-	108	100.65	101.90	0.00	0.00	1.84	22.30	10.79	4.27	-	0.30	0.28
Томская обл., 03	0.00	600	11.00	13.10.2007	-	551	0.00	0.00	0.00	0.05	-0.12	53.95	10.50	7.10	-	1.37	1.27
Томская обл, 34026	0.00	900	9.00	09.11.2009	-	1309	99.95	100.20	0.00	0.05	-0.50	37.48	9.00	7.73	-	2.68	2.49
Удмуртская респ. 01	3.03	1000	8.20	27.12.2008	-	992	101.05	101.28	0.10	-0.43	0.39	23.36	8.11	7.89	-	2.44	2.26
Хабаровский край, 02	1.52	700	10.00	05.10.2006	-	178	101.40	101.50	0.01	-0.21	-0.20	1.37	9.85	7.02	-	0.48	0.45
Хабаровский край, 06	2.02	1000	9.00	24.11.2009	-	1324	100.95	101.10	0.00	0.00	-0.35	33.78	8.92	7.74	-	2.39	2.22
ХМАО, 02	0.00	5000	12.00	27.05.2008	-	778	105.00	0.00	0.00	1.73	-1.70	44.38	10.72	6.05	-	1.88	1.78
Чувашия, 03	0.00	500	9.50	13.04.2007	-	368	0.00	0.00	0.00	0.00	-0.39	23.16	9.31	7.63	-	0.95	0.88
Чувашия, 04	0.00	750	12.33	27.03.2009	-	1082	113.62	113.90	0.00	-0.22	-0.39	4.39	10.86	7.32	-	2.59	2.41
Якутия, 03	0.00	800	12.00	17.06.2008	-	799	109.70	109.99	0.00	0.59	-0.57	6.58	10.93	7.32	-	1.96	1.83
Якутия, 05	0.00	2000	9.00	21.04.2007	-	376	101.42	101.70	0.00	-0.57	0.00	19.97	8.87	7.27	-	0.98	0.91
Якутия, 06	0.00	2000	10.00	13.05.2010	-	1494	107.70	107.93	0.00	0.38	-0.67	14.52	9.27	7.60	-	2.97	2.76
ЯНАО, 01	10.69	1800	11.00	03.08.2008	-	846	105.95	106.99	-0.33	0.14	-0.79	19.29	10.29	6.99	-	2.09	1.96
Ярославская обл., 02	9.16	1000	13.28	03.07.2007	-	449	107.10	108.62	0.37	0.47	-0.37	2.18	12.28	6.13	-	1.16	1.09
Ярославская обл., 03	0.00	1000	12.00	17.11.2006	-	221	103.00	103.30	0.00	-0.02	-0.13	33.14	11.62	6.47	-	0.58	0.54
Ярославская обл., 04	0.00	1000	11.00	26.05.2009	-	1142	108.25	109.00	0.00	-0.09	-0.37	41.59	10.11	7.32	-	2.66	2.48
Ярославская обл., 05	0.00	500	8.00	30.12.2008	-	995											

ЭМИТЕНТЫ	ОБЪЕМЫ		ПОГАШЕНИЕ/ ВЫКУП			ЦЕНА		ИЗМЕНЕНИЕ, %			ДОХОДНОСТЬ, %			ДЮРАЦИЯ			
	Оборот, млн. руб.	Объем, млрд. руб.	Купон, %	Погашение	Оферта	Дней до погашения	Покупка	Продажа	день	неделя	месяц	НКД	Текущая	К погаш.	К оферте	Дюр. лет.	Мод. дюр.
<b>Итоги торгов корпоративными облигациями</b>																	
<b>Нефть и газ</b>																	
ГАЗПРОМ АЗ	0.14	10000	8.11	18.01.2007	-	283	101.07	101.80	-0.29	0.30	-0.23	17	7.99	6.18	-	0.76	0.71
ГАЗПРОМ А4	4.63	5000	8.22	10.02.2010	-	1402	103.85	104.05	-0.34	-0.10	-0.76	12	7.92	7.21	-	3.34	3.12
ГАЗПРОМ А5	0.00	5000	7.58	09.10.2007	-	547	0.00	0.00	0.00	0.00	0.20	38	7.43	6.26	-	1.39	1.31
ГАЗПРОМ А6	5.20	5000	7.22	06.08.2009	-	1214	99.82	100.05	0.13	-0.23	-0.30	12	7.21	7.31	-	2.98	2.78
НГК ИТЕРА	1.69	2000	9.75	07.12.2007	-	606	101.18	101.39	-0.05	0.02	0.28	33	9.63	9.11	-	1.53	1.40
Лукойл 02	0.64	6000	7.15	17.11.2009	20.11.2007	1317	101.00	101.35	-0.09	-0.01	-0.07	27	7.05	-	6.28	1.51	1.42
НОВАТЭК, 01	0.00	1000	9.40	30.11.2006	-	234	100.90	0.00	0.00	0.00	-1.18	33	9.37	9.07	-	0.62	0.57
РуссНефть, 01	41.53	7000	9.25	10.12.2010	12.12.2008	1705	101.16	101.25	-0.05	0.15	0.05	29	9.14	-	8.92	2.37	2.17
Татнефть 03	0.00	1500	12.00	01.07.2006	-	82	100.82	102.70	0.00	0.18	-0.95	33	11.86	6.37	-	0.22	0.21
<b>Химия и нефтехимия</b>																	
АЦБК-Инвест, 02	1.67	500	11.80	20.05.2008	21.11.2006	771	101.40	101.50	0.15	1.00	-0.74	16	11.64	-	9.76	0.60	0.54
Дорогобуж, 01	0.00	900	9.90	11.06.2008	13.12.2006	793	0.00	101.49	0.00	0.00	0.60	32	9.75	-	7.70	0.65	0.61
Марийский НПЗ, 01	5.04	800	12.40	16.12.2008	19.06.2007	981	100.25	0.00	0.30	0.10	-0.30	38	12.30	-	11.96	1.11	0.99
НИКОСХИМ, 01	7.13	750	14.00	14.12.2006	-	248	101.10	101.54	0.24	-0.10	0.66	44	13.79	11.91	-	0.65	0.58
НКНХ, 04	0.00	1500	9.99	26.03.2012	02.04.2009	2177	105.00	105.50	-0.05	-0.24	-0.42	2	9.49	-	8.11	2.66	2.46
Нэфис Косметикс, 01	0.00	400	10.50	22.04.2007	-	377	100.11	100.60	0.00	0.09	0.06	49	10.44	10.11	-	0.96	0.87
САНОС 02	0.00	3000	10.00	10.11.2009	13.11.2007	1310	105.30	105.40	0.00	-0.09	-0.24	40	9.49	8.40	-	3.01	2.77
УдмуртНП, 01	9.62	1500	9.50	01.09.2008	01.12.2006	875	99.60	99.73	0.18	0.10	-0.40	10	9.53	-	10.30	0.63	0.57
<b>Электроэнергетика</b>																	
Башкирэнерго, 02	0.00	500	9.50	22.02.2007	-	318	100.50	0.00	0.00	0.45	-0.79	12	9.36	7.88	-	0.85	0.79
Ленэнерго, 01	0.00	3000	10.25	19.04.2007	-	374	101.75	101.90	0.00	1.42	-0.33	48	9.95	7.29	-	0.95	0.89
Свердловэнерго, 01	0.01	500	11.50	01.03.2007	-	325	101.10	0.00	-0.69	0.20	0.00	12	11.39	10.53	10.53	0.86	0.78
Татэнерго, 01	0.00	1500	9.65	13.03.2008	-	703	102.90	103.40	0.00	-0.19	0.29	7	9.35	7.98	-	1.80	1.66
ФСК ЕЭС, 01	0.00	5000	8.80	18.12.2007	-	617	0.00	0.00	0.00	0.00	-0.27	27	8.54	7.00	-	1.57	1.47
ФСК ЕЭС, 02	63.73	7000	8.25	22.06.2010	-	1534	102.75	102.85	-0.23	0.09	-1.09	24	8.03	7.61	-	3.57	3.31
ФСК ЕЭС 03	0.00	7000	7.10	12.12.2008	-	977	99.60	99.80	-0.10	0.00	-0.25	22	7.13	7.39	-	2.43	2.26
Якутскэнерго, 01	0.00	400	14.00	31.08.2006	-	143	0.00	0.00	0.00	0.00	-0.29	15	13.63	6.82	-	0.39	0.37
<b>Связь</b>																	
Волгателеком 03	0.00	2300	8.50	30.11.2010	-	1695	100.05	100.57	0.00	0.22	-0.64	29	8.46	8.51	-	3.11	2.87
Волгателеком 02	0.00	3000	8.20	30.11.2010	04.12.2008	1695	0.00	101.15	0.00	0.30	-0.35	28	8.18	-	8.26	2.37	2.19
Вымпелком 01	0.00	3000	9.90	16.05.2006	-	36	100.10	0.00	0.00	-0.17	-1.01	40	9.87	6.58	-	0.10	0.09
МГТС 04	1.09	1000	10.00	22.04.2009	26.04.2006	1108	100.16	100.23	-0.17	0.05	-0.59	45	9.98	-	4.54	0.04	0.04
МГТС, 05	0.22	1500	8.30	25.05.2010	29.05.2007	1506	101.35	101.67	-2.55	0.29	-0.29	30	8.38	-	9.34	1.08	0.98
Мегафон Финас 01	0.00	1500	11.50	07.06.2006	-	58	100.40	100.70	0.00	-0.20	-0.53	39	11.43	7.39	-	0.16	0.15
Мегафон	0.00	1500	9.28	11.04.2007	-	366	0.00	0.00	0.00	0.00	0.10	46	9.07	6.93	-	0.94	0.88
Мегафон, 03	0.00	3000	9.25	15.04.2008	-	736	0.00	0.00	0.00	-0.24	-0.43	44	8.95	7.59	-	1.81	1.68
РТК-ЛИЗИНГ, 04	0.00	2250	9.69	08.04.2008	11.04.2006	39546	0.00	0.00	0.00	0.00	-0.29	41	9.69	-	5.76	0.00	0.00
Сибирьтелеком 03	6.68	1530	14.50	14.07.2006	-	95	101.75	101.84	-0.11	0.00	-0.49	35	14.23	6.87	-	0.26	0.24
Сибирьтелеком, 04	0.00	2000	12.50	05.07.2007	-	451	105.35	105.60	0.00	-0.05	-0.33	33	11.84	7.79	-	1.15	1.07
Сибирьтелеком, 05	0.00	3000	9.20	25.04.2008	-	746	101.20	102.24	0.00	-0.29	0.05	41	9.02	8.28	-	1.84	1.70
Сибирьтелеком, 06	0.00	2000	7.85	16.09.2010	23.09.2008	1620	99.00	99.50	0.00	-0.49	0.00	4	7.92	-	8.38	2.27	2.10
СЗ Телеком, 02	1.00	1500	7.50	03.10.2007	-	541	99.55	99.83	0.00	0.23	0.25	1	7.52	8.01	-	1.00	0.92
СЗ Телеком, 03	0.00	3000	9.25	24.02.2011	28.02.2008	1781	102.45	103.00	0.34	-0.49	0.05	10	8.99	-	7.83	1.74	1.61
СМАРТС, 02	0.00	500	15.00	26.06.2007	26.06.2006	442	100.50	100.90	0.00	-1.03	-0.30	43	15.00	-	14.33	0.21	0.18
СМАРТС, 03	4.68	1000	14.10	29.09.2009	03.10.2006	1268	100.40	100.60	0.34	-0.72	0.49	2	14.02	-	12.75	0.48	0.43
Таттелеком, 03	0.00	600	11.75	06.05.2007	-	391	103.67	104.00	0.00	0.29	-0.15	19	11.30	8.05	-	1.01	0.93
УРСИ 03	0.00	3000	14.25	18.07.2006	-	99	101.85	102.14	0.00	-0.19	-0.44	32	13.97	6.50	-	0.27	0.25
УРСИ 04	8.34	3000	9.99	01.11.2007	-	570	103.31	103.63	-0.42	0.39	0.00	43	9.68	7.94	-	1.43	1.32
УРСИ 05	0.00	2000	9.19	17.04.2008	-	738	102.05	102.64	0.00	-0.24	0.00	43	9.01	8.23	-	1.82	1.68
УРСИ 06	5.50	2000	8.20	17.11.2011	20.11.2008	2047	99.66	99.94	0.05	0.10	-0.09	31	8.20	-	8.38	2.34	2.16
Центртелеком 03	0.00	2000	12.35	15.09.2006	-	158	101.85	102.30	-0.10	0.01	-0.54	8	12.10	7.40	-	0.43	0.40
Центртелеком 04	0.13	5623	13.80	21.08.2009	-	1229	115.65	115.75	0.02	-0.36	-0.09	20	11.93	8.52	-	2.80	2.58
Центральный Телеграф 0	0.83	500	16.00	22.08.2006	-	134	102.03	102.94	0.43	-0.52	0.02	21	15.54	8.00	-	0.36	0.33
ЮТК, 01	2.04	1500	14.24	14.09.2006	-	157	102.15	102.30	-0.05	-0.13	0.29	10	13.93	8.84	-	0.43	0.40
ЮТК, 02	28.67	1500	10.50	07.02.2007	-	303	101.08	101.29	-0.07	0.47	0.60	18	10.38	9.14	-	0.81	0.74
ЮТК, 03	92.21	3500	0.00	10.10.2009	13.04.2006	1279	101.65	101.79	0.94	0.00	0.55	0	0.00	-	#####	#####	#####
ЮТК 04	43.25	5000	10.50	09.12.2009	-	1339	100.60	100.75	-0.10	0.75	0.10	7	10.43	10.21	-	2.14	1.94
<b>Металлургия</b>																	
ИНПРОМ, 01	0.10	500	12.50	20.04.2007	21.04.2006	375	99.80	100.00	0.00	-0.10	-0.47	59	12.50	-	11.81	0.03	0.03
ИНПРОМ, 02	37.25	1000	12.00	15.07.2010	26.07.2006	1557	100.81	100.90	-0.05	0.50	-0.46	27	11.89	-	8.74	0.29	0.27
МаирИнвест, 01	0.00	500	12.30	03.04.2007	-	358	101.00	101.10	0.00	0.39	0.50	2	12.17	11.57	-	0.94	0.84
МаирИнвест, 02	5.04	1000	10.90	16.12.2008	28.11.2006	981	100.25	0.00	0.30	0.10	-0.30	39	10.81	-	9.76	0.61	0.56
НСММЗ, 01	0.00	1000	12.10	19.05.2008	22.05.2006	770	100.00	100.40	0.00	0.00	0.30	46	12.05	-	8.21	0.12	0.11
ОМК, 01	0.00	3000	9.20	12.06.2008	-	794	102.00	102.45	0.00	-0.09	-0.25	31	8.98	8.12	-	1.97	1.82
Русал Фин 02	0.00	5000	8.00	20.05.2007	-	405	100.85	101.19	-0.24	0.00	0.29	31	7.93	7.31	-	1.05	0.98
РусАлФин, 0																	

## ЭМИТЕНТЫ

## ОБЪЕМЫ

## ПОГАШЕНИЕ/ ВЫКУП

## ЦЕНА

## ИЗМЕНЕНИЕ, %

## ДОХОДНОСТЬ, %

## ДЮРАЦИЯ

Оборот, млн. руб.	Объем, млрд. руб.	Купон, %	Погашение	Оферта	Дней до погашения	Покупка	Продажа	день	неделя	месяц	НКД	Текущая	К погаш.	К оферте	Дюр. лет.	Мод. дюр.
----------------------	----------------------	----------	-----------	--------	----------------------	---------	---------	------	--------	-------	-----	---------	----------	----------	-----------	-----------

**Машиностроение**

Автоваз, 02	3.73	3000	9.20	13.08.2008	14.02.2007	856	101.70	101.90	0.05	0.10	0.03	13.61	9.05	-	7.21	0.83	0.77
Автоваз, 03	21.58	5000	9.70	22.06.2010	27.06.2006	40351	100.40	100.44	-0.05	0.02	-0.07	27.64	9.66	-	7.59	0.21	0.20
Вагонмаш, 01	0.53	300	13.50	19.06.2008	22.06.2006	801	105.00	105.40	0.00	0.48	-0.28	40.32	12.83	-	-11.44	0.20	0.23
ВКМ-Финанс, 01	0.00	1000	10.25	04.06.2008	06.12.2006	786	100.00	101.45	0.00	-0.15	-0.19	34.82	10.16	-	9.05	0.63	0.58
Волгабурмаш 01	0.00	600	11.10	08.10.2008	11.10.2006	912	0.00	0.00	0.00	0.00	0.28	54.74	11.04	-	10.20	0.48	0.43
ГТ-ТЭЦ Энерго 02	0.01	1500	12.50	22.06.2006	-	73	100.50	100.85	0.25	-0.40	0.10	37.33	12.39	7.89	-	0.20	0.19
ГТ-ТЭЦ Энерго 03	1.02	1500	12.04	18.04.2008	23.10.2006	739	101.20	101.40	0.03	0.21	-0.24	56.41	11.86	-	9.31	0.51	0.46
ЕПК 01	0.00	1000	8.75	02.10.2008	05.10.2006	906	99.41	99.75	-0.01	0.00	0.31	0.96	8.79	-	9.60	0.49	0.45
ИжАвто, 01	3.15	1200	10.70	14.03.2007	-	338	98.80	99.04	-0.06	-0.15	-0.14	7.62	10.80	12.15	-	0.90	0.80
Ижмаш, 02	8.64	1000	13.55	17.06.2008	19.12.2006	799	102.15	102.75	0.10	0.34	-0.34	41.21	13.27	-	10.54	0.66	0.60
ИРКУТ 03	1.38	3250	8.74	16.09.2010	-	1620	101.13	101.30	0.06	-0.06	-0.10	4.31	8.64	8.59	-	3.76	3.46
КАМАЗ-Финанс	0.00	1200	6.00	11.11.2006	-	215	0.00	0.00	0.00	0.00	0.00	24.66	6.06	7.90	-	0.57	0.53
КАМАЗ-Финанс, 02	0.10	3000	8.45	17.09.2010	19.09.2008	1621	99.75	99.95	-0.10	0.05	0.25	3.94	8.46	-	8.67	2.25	2.07
Криогенмаш, 02	0.00	500	10.40	08.07.2008	11.07.2006	820	100.10	0.00	0.00	0.05	-0.05	25.64	10.37	-	8.95	0.25	0.23
ЛОМО, 02	2.52	700	14.20	11.07.2006	-	92	100.35	100.63	-0.49	-0.40	0.10	35.01	14.16	12.49	-	0.25	0.22
МиГ-Финанс, 01	9.66	1000	10.50	03.06.2009	06.06.2007	1150	100.65	100.98	0.26	0.09	0.59	35.67	10.40	-	9.82	1.08	0.99
ОМЗ 04	2.51	900	14.25	26.02.2009	31.08.2006	1053	103.00	103.35	0.42	0.00	-0.63	15.23	13.78	-	5.36	0.39	0.37
ПМЗ, 01	0.00	750	9.70	21.07.2009	25.07.2006	40015	0.00	100.60	0.00	0.00	-0.17	20.20	9.67	-	8.88	0.28	0.26
Промтрактор, 01	1.06	1500	10.70	03.07.2008	07.07.2006	815	100.15	100.20	0.00	-0.05	-0.05	27.85	10.68	-	9.58	0.24	0.22
Русские Автобусы	0.00	500	14.00	22.05.2006	-	42	100.50	100.74	0.24	-0.40	-0.20	54.47	13.90	7.13	-	0.12	0.11
Салют-Энергия, 01	4.02	3000	10.15	25.12.2007	26.12.2006	624	100.20	100.28	-0.05	-0.10	0.21	28.92	10.13	-	10.05	0.69	0.63
Сатурн Инвест	0.00	500	15.00	05.08.2006	-	117	101.51	102.18	0.00	-0.05	-0.15	27.12	14.66	7.45	-	0.32	0.30
НПО САТУРН, 01	0.35	1500	9.00	23.03.2008	24.03.2007	39530	100.12	100.30	0.00	0.00	-0.05	4.19	8.99	-	9.02	0.93	0.85
Северсталь-авто	0.00	1500	11.25	21.01.2010	25.01.2007	1382	102.15	102.48	0.00	0.15	0.15	22.81	10.98	-	8.06	0.77	0.71
СОК-Автокомпл., 01	0.00	1100	12.32	24.04.2008	27.10.2006	745	99.65	99.74	0.00	0.15	-0.35	55.69	12.36	-	13.29	0.52	0.46
Стройтрансгаз, 01	13.48	3000	9.60	25.06.2008	-	807	101.21	101.45	0.10	-0.10	-0.34	27.09	9.48	9.13	-	2.00	1.83
ТВЗ, 01	6.58	750	14.60	10.10.2006	-	183	102.73	102.90	0.14	0.00	-0.27	72.80	14.20	8.86	-	0.47	0.43
Трансмашхолдинг, 01	0.00	1500	14.00	01.12.2007	05.06.2006	600	100.74	100.90	0.00	-0.09	-0.25	49.86	13.89	-	7.56	0.15	0.14
Уралвагонзавод, 01	0.51	2000	13.36	30.09.2008	03.10.2006	904	102.00	102.17	-0.01	-0.04	-0.34	2.20	13.07	-	8.59	0.48	0.44
Уралвагонзавод 02	20.29	3000	9.35	05.10.2010	03.10.2007	1639	100.25	100.45	-0.15	0.19	-0.24	1.28	9.33	-	9.37	1.42	1.30

**Добывающая промышленность**

СУЭК, 02	0.00	1000	8.50	15.02.2007	-	311	99.91	100.25	0.00	0.44	-0.24	12.34	8.48	8.51	-	0.82	0.76
Хайленд Голд Финанс, 01	1.76	750	12.00	02.04.2008	09.10.2006	723	100.80	100.95	0.05	0.25	0.00	1.64	11.90	-	10.74	0.49	0.44

**Пищевая промышленность**

Аладушкин 01	0.00	500	12.00	08.03.2007	-	332	101.73	101.95	0.00	0.20	-0.39	10.52	11.78	9.98	-	0.88	0.80
АПК Аркада 01	0.71	600	14.95	28.06.2008	29.06.2006	810	100.50	100.75	-0.05	-0.02	-0.13	42.19	14.88	-	12.10	0.22	0.20
АПК ОГО, 01	3.04	1100	15.50	22.04.2007	28.04.2006	377	101.63	101.69	-0.17	0.10	0.10	61.72	15.25	-	-15.28	0.05	0.06
Балтимор-Нева	0.19	500	1.00	05.09.2006	-	148	95.71	96.60	0.62	0.00	1.57	0.99	1.04	10.00	-	0.40	0.37
Балтимор-Нева, 03	0.00	800	11.65	15.05.2008	23.11.2006	766	101.20	101.49	0.00	0.06	0.29	45.96	11.49	-	9.19	0.59	0.54
Белгранкорм	0.00	700	10.90	02.12.2008	05.12.2006	967	100.35	100.65	0.00	0.00	0.30	10.15	10.81	-	9.97	0.64	0.58
Вимм-Билль-Данн	0.00	1500	11.24	11.04.2006	-	1	0.00	0.00	0.00	0.00	-0.24	55.74	11.23	-17.00	-	0.00	0.00
Вимм-Билль-Данн, 02	0.00	3000	9.00	15.12.2010	-	1710	102.17	102.65	0.00	0.44	-0.24	27.12	8.77	8.47	-	3.84	3.54
Группа ОСТ, 02	1.22	1000	13.60	08.05.2008	22.05.2006	759	100.01	100.20	-0.25	0.08	0.04	56.26	13.59	-	9.63	0.11	0.10
Джей-Эф-Си, 02	0.00	1200	13.00	04.12.2007	05.12.2006	603	102.50	102.80	0.00	0.02	-0.34	44.52	12.64	-	8.53	0.63	0.58
Евросервис	2.02	1500	14.00	18.12.2007	20.06.2006	617	100.90	101.00	0.25	-0.35	0.55	7.67	13.88	-	9.22	0.19	0.18
Инвестпроект, 01	0.00	1000	10.80	16.05.2007	-	401	102.00	102.25	0.00	0.00	-0.49	42.90	10.64	9.53	-	1.02	0.94
Микояновский	0.20	1000	13.50	18.09.2006	-	161	101.01	102.39	0.00	-0.01	2.27	8.14	13.19	7.85	-	0.44	0.41
Нутринвестхолдинг, 01	0.95	1200	12.00	09.06.2009	13.06.2006	1156	100.10	100.50	0.00	0.08	0.12	8.88	11.96	-	10.17	0.18	0.16
Праймери Дон, 01	0.00	750	12.50	10.11.2006	-	214	0.00	100.00	0.00	0.00	-0.05	20.21	12.50	13.08	-	0.56	0.50
Разуляй-Центр 01	0.01	1000	14.00	05.06.2006	-	56	100.45	100.60	-0.12	-0.05	-0.52	48.71	13.94	10.51	-	0.15	0.14
Разуляй-Финанс, 01	17.24	3000	11.50	02.10.2008	05.04.2007	906	100.00	100.40	0.00	0.00	0.20	1.26	11.50	-	11.83	0.96	0.86
Руссеро 01	0.00	1000	11.66	19.07.2008	18.01.2007	831	99.55	100.00	0.00	-0.06	0.21	26.20	11.67	-	12.01	0.75	0.67
Русский Продукт, 04	0.00	440	13.95	15.05.2007	16.05.2006	400	0.00	100.65	0.00	-0.05	-0.20	21.02	13.87	-	7.66	0.10	0.09
Санвэй, 01	0.00	1000	11.66	03.12.2008	06.06.2007	968	101.26	101.40	0.00	0.07	0.89	39.61	11.51	-	10.66	1.08	0.97
ЭФКО, 01	0.00	1000	8.00	05.09.2006	-	148	0.00	0.00	0.00	0.00	0.00	7.45	7.96	6.68	-	0.41	0.38
Югтранс 02	9.98	1000	11.50	25.11.2008	28.11.2006	960	99.60	99.75	0.00	0.01	0.24	41.59	11.53	-	12.22	0.61	0.54

**Пивоварение**

Балтика, 01	0.00	1000	8.75	20.11.2007	-	589	100.00	101.70	-0.10	0.30	0.00	26.61	8.60	7.79	-	1.57	1.46
Красный Восток-Инвест	0.16	1500	11.50	25.02.2007	-	321	102.47	102.60	-0.17	-0.11	0.15	14.18	11.22	8.68	-	0.85	0.78
Очаково, 02	0.00	1500	8.50	19.09.2008	-	893	99.35	99.55	0.00	0.17	-0.08	3.96	8.54	8.96	-	1.87	1.71
ПИТ-Инвестментс 01	0.00	1000	12.00	28.09.2006	-	171	102.00	104.00	0.00	0.00	0.10	3.62	11.76	7.55	-	0.47	0.44
ПИТ-Инвестментс 02	0.00	1500	14.25	23.03.2009	29.09.2006	1078	102.85	103.00	0.00	-1.85	1.73	5.47	13.83	-	7.34	0.47	0.44
САН Интербрю	2.04	2500	13.00	15.08.2006	-	127	101.80	101.90	0.00	-0.37	-0.46	35.62	12.76	2.51	-	0.18	0.18

Источники: REUTERS, расчеты Банка Москвы

ЭМИТЕНТЫ	ОБЪЕМЫ		ПОГАШЕНИЕ/ ВЫКУП			ЦЕНА		ИЗМЕНЕНИЕ, %			ДОХОДНОСТЬ, %			ДЮРАЦИЯ			
	Оборот, млн. руб.	Объем, млрд. руб.	Купон, %	Погашение	Оферта	Дней до погашения	Покупка	Продажа	день	неделя	месяц	НКД	Текущая	К погаш.	К оферте	Дюр. лет.	Мод. дюр.
<b>Розничный сектор</b>																	
Детский мир, 01	0.00	1150	8.50	26.05.2015	-	3333	99.80	100.00	0.00	0.35	-0.20	29	8.49	8.65	-	6.35	5.85
Евросеть, 01	1.32	1000	16.33	25.04.2006	-	15	100.15	100.19	-0.07	-0.14	-0.59	75	16.30	10.87	-	0.04	0.04
Маэлит 01	0.00	2000	9.34	19.11.2008	-	954	100.95	101.25	0.00	0.00	0.05	35	9.24	9.07	-	2.30	2.11
Марта-Финанс, 01	0.00	700	14.84	22.05.2008	-	773	105.05	105.70	0.00	-0.47	0.28	56	14.12	12.38	-	1.81	1.61
Марта Финанс, 02	0.00	1000	11.75	06.12.2009	07.06.2007	1336	99.85	100.00	0.00	-0.09	0.19	40	11.76	-	12.16	1.08	0.96
Матрица Финанс	9.87	1200	12.32	10.12.2008	-	975	100.22	100.26	-0.10	0.16	-0.01	39	12.29	-	12.41	1.09	0.97
МИР Финанс	0.00	1000	9.89	27.12.2007	27.12.2006	626	100.40	100.60	0.00	0.15	0.05	28	9.84	-	9.21	0.69	0.63
Петерочка Финанс, 01	0.00	1500	11.45	12.05.2010	-	1493	109.75	110.20	0.00	-0.44	1.15	45	10.43	8.75	-	3.28	3.02
Перекресток, 01	0.00	1500	8.81	08.07.2008	11.07.2006	820	100.20	100.50	0.00	0.33	-0.82	22	8.77	-	6.65	0.25	0.24
<b>Лесная, лесная промышленность и ЦБК</b>																	
АЦБК-Инвест	9.22	500	13.50	07.09.2006	-	150	101.61	101.70	0.05	-0.31	0.56	12	13.29	9.80	-	0.40	0.37
Волга 01	0.00	1500	12.00	13.03.2007	-	337	101.65	101.85	0.00	0.10	0.30	9	11.79	10.14	-	0.90	0.82
ГОТЭК	0.00	550	12.50	06.06.2006	-	57	100.35	100.60	0.20	-0.25	0.23	43	12.43	8.25	-	0.16	0.14
НЛК 01	0.50	500	11.90	31.01.2008	03.08.2006	661	100.45	100.75	-0.05	0.35	-0.25	22	11.85	-	10.36	0.32	0.29
ПЭФ Союз, 01	0.00	300	11.00	09.10.2007	05.10.2006	547	100.15	100.30	0.00	0.30	-0.10	1	10.97	-	10.34	0.49	0.44
Русский Текстиль 03	5.73	1200	12.00	20.10.2009	18.10.2007	1289	98.20	98.40	0.20	-0.41	-0.56	55	12.22	-	13.78	1.36	1.20
Русский Текстиль 02	0.21	1000	12.75	05.03.2009	-	1060	99.00	99.19	0.40	-0.60	-0.53	11	12.84	13.55	-	1.90	1.68
Яковлевский Текстиль, 01	0.00	1000	12.00	31.10.2008	27.10.2006	935	99.95	100.15	0.00	-0.14	0.14	54	12.01	-	12.43	0.52	0.46
<b>Строительство и ипотека</b>																	
АИЖК	0.00	1070	11.00	01.12.2008	-	966	109.25	109.65	0.00	0.00	-0.50	39178	10.05	7.14	-	2.30	2.15
АИЖК, 02	0.00	1500	11.00	01.02.2010	-	1393	103.10	113.50	0.00	0.00	0.18	20	9.70	7.04	-	3.20	2.99
АИЖК, 03	0.00	2250	9.40	15.10.2010	-	1649	0.00	0.00	0.00	0.00	-0.05	22	8.72	6.92	-	2.83	2.65
АИЖК, 04	0.00	900	8.70	01.02.2012	-	2123	106.80	107.45	0.00	0.00	-2.07	16	8.17	7.51	-	4.60	4.28
Главмосстрой, 01	0.43	2000	13.00	27.05.2007	27.05.2006	412	100.20	100.30	0.05	-0.25	-0.10	16	12.96	-	10.47	0.13	0.12
ИНТЕКО 01	0.00	1200	10.95	15.02.2007	-	311	99.50	0.00	0.00	0.00	1.01	16	10.95	11.21	-	0.83	0.74
Искитимцемент, 01	0.74	200	16.80	24.12.2006	-	258	102.10	103.75	-2.87	-0.05	-1.39	7	16.80	17.87	-	0.68	0.57
Искитимцемент 02	0.08	500	12.50	05.11.2008	07.11.2007	940	100.52	100.85	-0.36	-0.06	-0.01	21	12.44	-	12.69	1.43	1.27
Группа ЛСР, 01	2.00	1000	11.00	20.03.2008	22.03.2007	710	99.71	100.00	-0.25	0.14	-0.44	5	11.03	-	11.59	0.92	0.83
МИА, 01	0.00	2200	10.00	20.09.2012	-	2355	101.50	102.50	0.00	-1.74	1.17	14	9.91	10.04	-	2.81	2.55
МИА, 02	3.02	1000	9.50	09.08.2008	06.02.2007	852	100.10	0.00	0.20	0.00	0.30	16	9.45	-	9.16	0.79	0.73
Миракс Групп	0.00	1000	13.50	19.08.2008	22.08.2006	862	101.35	101.50	0.00	-0.20	0.20	18	13.33	-	9.80	0.37	0.33
ПИК, 05	8.14	1120	13.00	20.05.2008	23.05.2006	771	100.31	100.45	0.10	0.00	0.05	17	12.95	-	9.41	0.12	0.11
ЦУН ЛенСпецСМУ, 01	0.00	1000	15.50	22.04.2010	27.04.2006	1473	100.09	100.25	0.00	-0.20	0.00	70	15.46	-	9.45	0.05	0.04
Салаватстекло 02	0.50	1200	9.28	28.10.2009	31.10.2007	1297	99.60	99.99	0.00	-0.19	-0.06	40	9.30	-	9.67	1.43	1.30
Салаватстекло 01	0.52	750	11.60	25.03.2008	26.09.2006	715	103.75	103.95	-0.13	-0.07	0.00	4	11.18	-	3.26	0.46	0.45
Сиб. цемент., 03	0.00	800	12.50	12.06.2008	15.06.2006	794	100.60	100.90	0.00	0.12	-0.20	40	12.42	-	8.67	0.18	0.17
СУ-155	0.00	1500	10.50	30.03.2007	-	354	0.00	101.00	0.00	0.00	0.00	3	10.48	10.68	-	0.93	0.84
ЮСКК, 01	0.00	600	14.00	01.07.2008	04.07.2006	39630	98.51	99.29	0.00	-0.16	-0.45	37	14.09	-	16.12	0.23	0.20
<b>Транспорт</b>																	
АвиаК. Самара, 01	0.68	350	14.00	08.03.2007	-	332	101.95	102.05	-0.05	-0.29	-0.20	12	13.73	11.99	-	0.88	0.78
Ист Лайн Хэндлинг, 02	1.50	3000	11.59	22.05.2008	23.11.2006	773	99.81	99.99	-0.05	-0.07	-0.40	44	11.60	-	12.09	0.59	0.53
ММК-Транс, 01	0.00	650	11.50	10.07.2008	11.01.2007	39639	101.00	101.40	0.00	-0.20	0.25	28	11.41	-	10.59	0.73	0.66
РЖД, 02	0.00	4000	7.75	05.12.2007	-	604	101.40	0.00	0.00	0.00	-0.64	26	7.63	6.85	-	1.55	1.45
РЖД, 03	0.00	4000	8.33	02.12.2009	-	1332	104.00	104.30	0.00	-0.06	-0.54	28	8.00	7.14	-	3.15	2.94
РЖД 04	0.00	10000	6.59	14.06.2007	-	430	0.00	99.95	0.00	-0.35	0.00	21	6.59	6.73	-	1.13	1.06
РЖД 06	0.00	10000	7.35	10.11.2010	-	1675	99.91	100.10	-0.16	-0.13	-0.89	29	7.36	7.51	-	3.87	3.60
РЖД 07	0.00	5000	7.55	07.11.2012	-	2403	100.81	101.00	0.00	-0.05	-1.15	30	7.48	7.51	-	5.16	4.80
Транснефтепродукт	0.00	1000	8.90	10.05.2006	-	30	0.00	0.00	0.00	0.04	-0.35	37	8.88	6.34	-	0.08	0.08
ЮТЭйр, 01	5.80	1000	10.65	22.11.2006	-	226	100.10	100.50	0.00	2.78	0.05	40	10.29	4.93	-	0.60	0.57
ЭйрЮнион 01	21.87	1500	13.00	10.11.2009	15.05.2007	1310	99.00	99.49	0.15	-0.03	-0.31	20	13.10	-	14.52	1.02	0.89
<b>Финансовый сектор</b>																	
Абсолют Банк, 01	0.00	1000	11.50	21.04.2006	-	11	100.07	100.15	0.00	-0.07	-0.27	25	11.49	7.00	-	0.03	0.03
Банк Зенит, 01	2.64	1000	8.00	24.03.2007	-	348	99.95	100.00	-0.05	0.20	-0.40	4	8.00	8.21	-	0.93	0.86
Внешторгбанк 04	0.00	5000	6.50	19.03.2009	22.03.2007	1074	99.98	0.00	0.00	0.00	-0.05	3	6.50	-	6.66	0.93	0.87
Внешторгбанк 05	0.00	15000	6.20	17.10.2013	26.04.2007	2747	99.70	99.80	0.00	-0.25	0.15	13	6.22	-	6.66	1.01	0.94
Газбанк, 01	0.00	750	11.00	25.11.2008	21.11.2006	960	100.25	100.40	0.00	0.11	-0.11	42	10.95	-	10.36	0.59	0.54
Банк Кедр, 01	1.00	450	11.00	05.10.2007	13.10.2006	543	99.80	100.00	0.20	0.05	1.37	1	11.00	-	11.02	0.50	0.45
Мастер-Банк, 02	0.00	1000	12.75	23.05.2008	02.06.2006	774	100.36	101.00	-0.29	-0.11	0.06	48	12.74	-	10.41	0.14	0.13
МКБ 01	0.00	500	11.50	25.04.2007	26.04.2006	380	100.06	100.30	0.00	-0.05	-0.15	24	11.49	-	10.12	0.04	0.04
ММБ, 01	0.00	1000	8.30	13.02.2007	-	309	0.00	0.00	0.00	0.00	0.25	13	8.18	6.60	-	0.83	0.78
Москоммерцбанк, 01	0.00	1000	9.76	10.12.2008	06.12.2006	975	100.42	100.54	0.00	0.00	0.03	33	9.72	-	9.21	0.63	0.58
Росбанк, 01	0.00	3000	9.25	15.02.2009	14.02.2007	1042	101.40	101.55	0.05	0.00	-0.20	14	9.11	-	7.45	0.83	0.77
Россельхозбанк 01	0.00	3000	7.50	04.06.2008	06.12.2006	786	0.00	104.00	0.00	0.00	-0.10	7	7.47	-	7.05	0.64	0.60
Русский Стандарт 02	0.00	1000	14.04	14.06.2006	-	65	101.15	101.25	0.00	-0.25	-0.11	45	13.85	6.10	-	0.18	0.17
Русский Стандарт 03	0.00	2000	8.40	22.08.2007	23.08.2006	499	100.05	0.00	0.00</								

ЭМИТЕНТЫ	ОБЪЁМ		ПОГАШЕНИЕ		ЦЕНА		ИЗМЕНЕНИЕ, %			ДОХОДНОСТЬ, %			РЕЙТИНГ			ДЮРАЦИЯ	
	Объем, млн.	Купон, %	Погашение	Дней до погашения	Покупка	Продажа	день	неделю	месяц	К погаш.	Текущая	Спрэд к benchmark	S&P	Moody's	Fitch	Дюр. лет.	Мод. дюр.
<b>Суверенные еврооблигации</b>																	
Россия 07	\$ 2 400	10	26.06.2007	441	104.88	105.19	-0.12	-0.18	-0.47	5.70	9.54	80	BBB	Baa2	BBB	1.12	1.09
Россия 10	\$ 2 718	8.25	31.03.2010	1450	105.00	105.50	-0.36	-0.35	0.00	5.76	7.86	88	BBB	Baa2	BBB	2.04	1.98
Россия 18	\$ 3 466	11	24.07.2018	4487	141.13	141.94	-0.35	-1.22	-2.96	6.15	7.79	120	BBB	Baa2	BBB	7.73	7.50
Россия 30	\$ 19 526	5	31.03.2030	8755	108.06	108.25	-0.52	-0.63	-2.94	6.15	4.63	119	BBB	Baa2	BBB	7.80	7.57
Россия 28	\$ 2 500	12.75	24.06.2028	8110	175.06	176.13	-0.53	-1.30	-3.48	6.38	7.28	135	BBB	Baa2	BBB	10.52	10.20
<b>Облигации Минфина РФ</b>																	
MINFIN 6	\$ 1 750	3	14.05.2006	33	99.81	100.81	0.00	0.06	0.88	5.98	3.01	0	BBB	Baa2	BBB	1.98	1.90
MINFIN 8	\$ 1 322	3	14.11.2007	582	97.00	97.63	-0.13	-0.06	0.19	6.25	3.09	0	BBB	Baa2	BBB	2.78	2.58
MINFIN 5	\$ 2 837	3	14.05.2008	764	94.50	94.50	0.13	-0.26	-0.13	6.50	3.17	0	BBB	Baa2	BBB	3.76	3.57
MINFIN 7	\$ 1 750	3	14.05.2011	1859	87.94	88.56	-0.14	-0.14	-1.12	7.21	3.41	0	BBB	Baa2	BBB	6.20	5.85
<b>Облигации Aries</b>																	
ARIES 01	€ 2 000	5.527	25.10.2007	562	104.40	104.57	-0.02	-0.12	-0.20	3.27	5.29	35	BB+	Ba2	0.00		2.63
ARIES 02	€ 1 000	7.75	25.10.2009	1293	111.63	111.91	0.09	-0.27	-1.65	4.13	6.94	58	BB+	Ba2	0.00	3.15	3.03
ARIES 03	\$ 2 436	9.6	25.10.2014	3119	123.85	124.10	-0.32	-0.47	-2.73	5.99	7.75	103	BB+	Ba2	0.00	6.08	5.90
<b>Муниципальные еврооблигации</b>																	
Москва 06	€ 400	10.95	28.04.2006	17	100.30	100.39	-0.01	-0.14	-0.70	3.29	10.92	72	BBB	Baa2	BBB	0.04	0.04
Москва 11	€ 374	6.45	12.10.2011	2010	108.58	109.09	0.05	-0.72	-1.55	4.64	5.94	98	BBB	Baa2	BBB	4.70	4.50
Татарстан 15	\$ 250	7.7	03.08.2015	3401	99.90	100.90	-0.05	-0.18	-1.57	7.72	7.71	283	B	Ba1	BB	6.72	6.47
<b>Корпоративные еврооблигации</b>																	
Евразхолдинг 06	\$ 150	8.875	25.09.2006	167	100.94	101.28	-0.06	-0.06	-0.23	6.69	8.79	185	B+	B1	BB-	0.45	0.44
Роснефть 06	\$ 150	12.75	20.11.2006	223	103.79	104.16	-0.03	-0.11	-0.67	6.22	12.28	134	B+	Baa2	BB-	0.57	0.56
АМТЕЛ 07	\$ 175	9.25	30.06.2007	445	100.50	101.10	0.00	0.50	0.00	8.79	9.20	391				1.15	1.10
ГАЗПРОМ 07	\$ 500	9.125	25.04.2007	379	103.28	103.58	-0.01	-0.22	-0.53	5.81	8.84	93	BB+	Baa2	BB-	0.97	0.94
ТНК 07	\$ 700	11	06.11.2007	574	107.14	107.50	-0.06	-0.07	-0.83	6.14	10.27	125		Ba2		1.42	1.38
МТС 08	\$ 400	9.75	30.01.2008	659	104.89	105.43	-0.06	-0.07	-0.77	6.80	9.30	191	BB-			1.67	1.61
Система 08	\$ 350	10.25	14.04.2008	734	105.82	106.32	-0.07	-0.03	-0.81	7.08	9.69	219	B	B3	B+	1.78	1.72
Алроса 08	\$ 500	8.125	06.05.2008	756	104.43	104.93	-0.23	-0.15	-0.29	5.81	7.78	93	B+			1.88	1.83
Вимм-Билль-Данн	\$ 150	8.5	21.05.2008	771	101.89	102.55	-0.05	0.05	-0.34	7.51	8.34	262	B+	B3		1.91	1.85
ММК 08	\$ 300	8	21.10.2008	924	100.99	101.60	-0.01	-0.33	-0.98	7.56	7.92	268	BB-		BB-	2.25	2.17
Сибнефть 09	\$ 500	10.75	15.01.2009	1010	111.00	111.63	-0.11	-0.05	-1.21	6.33	9.68	144	BB	Ba2		2.42	2.35
Северсталь 09	\$ 325	8.625	24.02.2009	1050	102.81	103.44	-0.03	-0.22	-0.59	7.51	8.39	262	B+	B2	BB-	2.58	2.48
Евразхолдинг 09	\$ 300	10.88	03.08.2009	1210	109.49	110.20	-0.05	-0.21	-0.89	7.57	9.93	268	B+	B1	BB-	2.84	2.73
НОРНИКЕЛЬ 09	\$ 500	7.125	30.09.2009	1268	100.28	100.98	-0.28	0.03	-1.81	7.03	7.11	216	BB+	Ba2	BBB	3.12	3.02
ГАЗПРОМ 09	\$ 700	10.5	21.10.2009	1289	114.02	114.46	-0.01	-0.11	-1.14	6.02	9.21	114	BB+	Baa2	BB+	2.94	2.86
Мегафон 09	\$ 375	8	10.12.2009	1339	101.26	101.80	-0.09	-0.10	-1.16	7.59	7.90	271	BB-		BB	3.16	3.05
Вымпелком 10	\$ 300	8	11.02.2010	1402	101.31	101.82	-0.10	0.04	-0.98	7.59	7.90	270	BB	Ba3		3.33	3.21
ГАЗПРОМ 10	€ 1 000	7.8	27.09.2010	1630	112.05	112.51	-0.09	-0.25	-1.88	4.73	6.96	118	BB+	Baa2	BB+	3.83	3.66
МТС 10	\$ 400	8.375	14.10.2010	1647	103.02	103.52	-0.07	-0.38	-1.10	7.54	8.13	265	BB-			3.72	3.59
Вымпелком 11	\$ 300	8.375	22.10.2011	2020	103.46	104.08	0.00	0.00	0.00	7.60	8.09	271	BB	Ba3		4.55	4.39
Система 11	\$ 350	8.875	28.01.2011	1753	103.79	104.41	-0.06	-0.46	-1.17	7.90	8.55	302	B	B3	B+	3.96	3.81
МТС 12	\$ 400	8	28.01.2012	2118	101.23	101.85	0.15	-0.49	-1.55	7.73	7.90	284	BB-			4.68	4.51
Северсталь 14	\$ 375	9.25	19.04.2014	2930	107.33	108.08	-0.11	-0.34	-1.64	7.99	8.62	303	B+	B2	BB-	5.69	5.47
Алроса 14	\$ 800	8.875	17.11.2014	3142	113.25	113.80	-0.12	-0.44	-1.99	6.81	7.84	185	B+			6.16	5.96
ГАЗПРОМ 13-1	\$ 1 750	9.625	01.03.2013	2516	117.88	118.18	-0.29	-0.21	-1.96	6.37	8.17	148	BB+	Baa2	BB-	5.29	5.13
ГАЗПРОМ 13-2	\$ 1 222	4.505	22.07.2013	2659	99.54	100.54	0.00	0.00	0.01	4.66	4.53	-23	BB+	Baa2	BB+	3.02	2.96
ГАЗПРОМ 13-3	\$ 647	5.625	22.07.2013	2659	98.39	98.89	-0.06	-0.15	-0.89	6.20	5.72	131	BB+	Baa2	BB-	2.84	2.75
ГАЗПРОМ 15	\$ 1 000	5.875	01.06.2015	3338	104.40	104.98	-0.25	-0.47	-2.96	5.25	5.63	137	BB+	Baa2	BB-	7.03	6.68
ГАЗПРОМ 20	\$ 1 250	7.201	01.02.2020	5044	103.71	104.44	-0.22	-0.77	-1.58	6.78	6.94	182	BB+	Baa2	BB-	8.95	8.66
ГАЗПРОМ 34	\$ 1 000	8.625	28.04.2034	10244	120.67	121.37	-1.52	-1.64	-5.10	6.94	7.15	191	BB+	Baa2	BB-	11.89	11.49

Источники: REUTERS

ЭМИТЕНТЫ	ОБЪЁМ		ПОГАШЕНИЕ		ЦЕНА		ИЗМЕНЕНИЕ, %			ДОХОДНОСТЬ, %			РЕЙТИНГ			ДЮРАЦИЯ	
	Объем, млн.	Купон, %	Погашение	Дней до погашения	Покупка	Продажа	день	неделю	месяц	К погаш.	Текущая	Спрэд к benchmark	S&P	Moody's	Fitch	Дюр. лет.	Мод. дюр.
<b>Банковские еврооблигации</b>																	
Альфабанк 06	\$ 190	8	13.04.2006	2	100.00	100.15	0.00	0.00	-0.11	0.00	8.00	0	BB-	Ba2	B+		
Банк ЗЕНИТ 06	\$ 125	9.25	12.06.2006	62	100.13	100.38	0.07	0.19	-0.62	8.22	9.24	349		B1	B	0.16	0.16
Сбербанк 06	\$ 1 000	6.37	24.10.2006	196	100.50	100.80	0.00	-0.10	-0.15	5.91	6.34	54		A2	BBB	0.23	0.23
ВТБ 06	\$ 350	6.285	22.06.2006	72	100.05	100.22	0.00	-0.03	-0.06	6.01	6.28	66	BBB		BBB		
Промсвязьбанк 06	\$ 200	10.25	27.10.2006	199	101.15	101.48	-0.09	-0.06	-0.44	8.01	10.13	314	B	Ba3	B	0.52	0.50
МДМ 06	\$ 200	9.375	23.09.2006	165	100.94	101.35	0.00	-0.09	-0.50	6.84	9.29	182	B+	Ba2	BB-	0.44	0.43
Петрокоммерц 07	\$ 120	9	09.02.2007	304	101.34	101.99	-0.01	-0.15	0.03	7.27	8.88	235	B	Ba3	B	0.80	0.78
Альфабанк 07	\$ 150	7.75	09.02.2007	304	100.75	101.12	-0.07	0.04	-0.35	6.76	7.69	188	BB-	Ba2	B	0.81	0.78
Росбанк, 07	\$ 150	7.625	09.07.2007	454	100.50	101.00	0.00	-0.13	-	7.20	7.59	219	B	B	B	1.20	1.13
НОМОС 07	\$ 100	9.125	13.02.2007	308	101.25	101.75	0.00	0.10	-0.75	7.53	9.01	260		Ba3	B	0.81	0.78
Моснарбанк 07	\$ 200	6.8	05.10.2007	542	101.35	101.64	0.00	-0.45	0.26	5.97	6.71	79			BBB		
ИБГ Никойл	\$ 150	9	19.03.2007	342	101.40	101.90	0.00	0.24	-0.89	7.41	8.88	254			B	0.91	0.88
Русс. Станд 07	\$ 300	8.75	14.04.2007	368	100.96	101.48	-0.17	0.00	-0.61	7.74	8.67	286	BBB+			0.94	0.91
ВТБ 07	\$ 300	7.56	30.07.2007	475	102.63	103.01	-0.06	-0.05	-0.35	5.91	7.37	73	BBB		BBB		2.45
МБРР 08	\$ 150	8.625	03.03.2008	692	100.77	101.34	-0.09	-0.17	-0.56	8.17	8.56	328			B	1.77	1.70
Альфабанк 08	\$ 250	7.75	02.07.2008	813	100.50	101.00	-0.19	-0.12	-0.89	7.49	7.71	260	BB-	Ba2	B	2.04	1.97
Газпромбанк 08	\$ 1 050	7.25	30.10.2008	933	101.89	102.50	-0.12	-0.29	-0.61	6.43	7.12	155	BB	Baa1		2.30	2.23
ВТБ 08	\$ 550	6.875	11.12.2008	975	101.75	102.25	-0.15	-0.13	-0.83	6.15	6.76	126	BBB		BBB	2.43	2.36
Росбанк, 09	€ 225	9.75	24.09.2009	1262	104.70	105.37	-0.12	-0.09	-0.11	7.50	9.31	269	B		B	2.09	2.05
Моснарбанк 08	\$ 150	4.375	30.06.2008	811	96.38	96.88	-0.01	-0.18	0.18	6.15	4.54	126			BBB	2.11	2.05
ХКБ Банк 08-1	\$ 150	9.125	04.02.2008	664	101.41	102.16	0.01	0.13	-0.68	8.26	9.00	335	B-			1.68	1.62
ХКБ Банк 08-2	\$ 275	8.625	30.06.2008	811	100.81	101.59	0.26	0.08	-0.65	8.21	8.56	332	B-			2.02	1.94
Банк Москвы, 09	\$ 250	8	28.09.2009	1266	103.78	104.41	-0.13	-0.17	-0.98	6.75	7.71	187			BBB	3.09	2.99
Банк Москвы, 10	\$ 300	7.375	26.11.2010	1690	102.13	102.76	-0.18	-0.19	-1.57	6.83	7.22	194			BBB	3.90	3.77
ВТБ 11	\$ 450	7.5	12.10.2011	2010	104.86	105.36	-0.09	-0.41	-1.24	6.44	7.15	155	BBB		BBB	4.63	4.49
ВТБ 15	\$ 750	6.315	04.02.2015	3221	99.75	100.25	-0.03	0.04	-1.89	6.35	6.33	146	BBB		BBB	3.23	3.13
Сбербанк 15	\$ 1 000	6.23	11.02.2015	3228	99.62	100.12	-0.27	-0.02	-0.84	6.29	6.25	132		A2	BBB	6.85	6.64
ВТБ 35	\$ 1 000	6.25	30.06.2035	10672	98.41	99.16	-0.17	-0.74	-3.82	6.48	6.35	152	BBB		BBB	7.00	6.79

Источники: REUTERS

**Мировой рынок долга**

ЭМИТЕНТЫ	ЦЕНА		ИЗМЕНЕНИЕ,%			ДОХОДНОСТЬ,%	ДЮРАЦИЯ	РЕЙТИНГ	
	По закрытию	Последняя котировка	день	неделя	месяц			До погашения	Дюрация
US10YT=RR	96.47	96.47	0.13	-0.94	-2.43	4.96	7.97	AAA	Aaa
US30YT=RR	91.91	91.91	0.37	-2.42	-6.07	5.03	16.01	AAA	Aaa
EU2YT=RR	99.46	99.46	-0.06	0.10	-0.11	3.29	1.89	AAA	Aaa
EU10YT=RR	96.76	96.76	-0.01	-0.93	-2.40	3.90	8.28	AAA	Aaa
MEXGLB26=RR	151.50	151.44	-0.25	-2.10	-6.52	6.77	9.90	BBB	Baa1
BRAGLB27=RR	125.50	125.56	0.00	-3.18	-5.98	7.66	9.91	BB	Ba3
TRGLB30=RR	150.63	150.56	-0.66	-1.82	-2.41	7.34	10.49	BB-	Ba3
TRGLB10=RR	119.38	119.38	-0.21	-0.52	-1.49	6.37	3.37	BB-	Ba3
ARGFRB=RR	32.50	32.50	0.00	0.00	0.00	0.00	0.00	B	B3
ARGGLB30=RR	29.63	29.63	0.00	-1.66	-2.23	86.49	1.69	B	B3
RUSGLB10=RR	105.00	105.00	-0.36	-0.35	0.00	5.76	2.04	BBB	Baa2
RUSGLB30=RR	108.13	108.06	-0.52	-0.63	-2.94	6.15	7.80	BBB	Baa2

Источники: REUTERS

**Индексы JPM EMBI+**

EMBI+	СПРЭД		ИНДЕКС		ИЗМЕНЕНИЕ,%		
	Спрэд	Изменение за день	Значение	За день	С начала месяца	С начала года	За 12 месяцев
EMBI+	198	3	370.52	-0.08	-1.18	0.51	13.13
EMBI+ RUSSIA	110	3	416.50	-0.08	-0.93	-2.21	8.31
EMBI+ MEXICO	137	5	318.92	-0.13	-1.50	-3.57	5.38
EMBI+ TURKEY	187	7	242.73	-0.37	-1.18	0.05	11.84
EMBI+ BRAZIL	245	2	514.14	-0.07	-1.52	1.98	18.88
EMBI+ VENG VUELA	200	1	565.89	0.19	-1.84	3.92	23.26

Источники: J.P. Morgan Chase, REUTERS

Настоящий документ предоставлен исключительно в порядке информации и не является предложением о проведении операций на рынке ценных бумаг, и, в частности, предложением об их покупке или продаже. Настоящий документ содержит информацию, полученную из источников, которые Банк Москвы рассматривает в качестве достоверных. Однако Банк Москвы, его руководство и сотрудники не могут гарантировать абсолютную точность, полноту и достоверность такой информации и не несут ответственности за возможные потери клиента в связи с ее использованием. Оценки и мнения, представленные в настоящем документе, основаны исключительно на заключениях аналитиков Банка в отношении анализируемых ценных бумаг и эмитентов. Вознаграждение аналитиков не связано и не зависит от содержания аналитических обзоров, которые они готовят, или от существа даваемых ими рекомендаций.

Банк Москвы, его руководство и сотрудники не несут ответственности за инвестиционные решения клиента, основанные на информации, содержащейся в настоящем документе. Банк Москвы, его руководство и сотрудники не несут ответственности в связи с прямыми или косвенными потерями и/или ущербом, возникшим в результате использования клиентом информации или какой-либо ее части при совершении операций с ценными бумагами. Банк Москвы не берет на себя обязательства регулярно обновлять информацию, которая содержится в настоящем документе или исправлять возможные неточности. Сделки, совершенные в прошлом и упомянутые в настоящем документе, не всегда являются индикативными для определения результатов будущих сделок. На стоимость, цену или величину дохода по ценным бумагам или производным инструментам, упомянутым в настоящем документе, могут оказывать неблагоприятное воздействие колебания обменных курсов валют. Инвестирование в российские ценные бумаги несет значительный риск, в связи с чем клиенту необходимо проводить собственный анализ рынка и исследование надежности российских эмитентов до совершения сделок.

Настоящий документ не может быть воспроизведен, полностью или частично, с него нельзя делать копии, выдержки из него не могут использоваться для каких-либо публикаций без предварительного письменного разрешения Банка Москвы. Банк Москвы не несет ответственности за несанкционированные действия третьих лиц, связанные с распространением настоящего документа или любой его части.

<b>КОНТАКТНАЯ ИНФОРМАЦИЯ</b>	<b>WWW.MMBANK.RU</b>	<b>+7 (495) 105-8000</b>	<b>+7 (495) 924-0080</b>
		<u>e-mail</u>	<u>вн. тел.</u>
<u>ВИЦЕ-ПРЕЗИДЕНТ</u>	<b>Сытников Алексей</b>		
<u>ДЕПАРТАМЕНТ УПРАВЛЕНИЯ АКТИВАМИ</u> Директор департамента	<b>Касьянова Елена</b>	Kasyanova_EA@mmbank.ru	46-79
<u>АНАЛИТИЧЕСКОЕ УПРАВЛЕНИЕ</u> Зам. директора департамента, начальник управления	Тремасов Кирилл	Tremasov_KV@mmbank.ru	45-92
<u>Отдел анализа рынка акций</u> Начальник отдела	Веденеев Владимир	Vedeneev_VY@mmbank.ru	28-17
Главный специалист	Скворцов Дмитрий	Skvortsov_DV@mmbank.ru	28-32
Специалист	Веселова Ольга	Veselova_OV@mmbank.ru	28-92
<u>Отдел анализа долговых рынков</u> Начальник отдела	Федоров Егор	Fedorov_EY@mmbank.ru	42-33
Главный специалист	Лямин Михаил	Lyamin_MY@mmbank.ru	28-44
<u>УПРАВЛЕНИЕ ТОРГОВЫХ ОПЕРАЦИЙ</u> Начальник управления	Беспалов Алексей	Bespalov_AV@mmbank.ru	42-20
Рынок облигаций	Храмцовский Станислав	HSS@mmbank.ru	28-95
Рынок акций	Волков Алексей	Volkov_A@mmbank.ru	28-37
<u>УПРАВЛЕНИЕ ПРОДАЖ</u> Менеджер по работе с клиентами	Толокнова Алла	Shuhova_AG@mmbank.ru	42-69
Менеджер по работе с клиентами	Борникова Наталья	Bornikova_NY@mmbank.ru	45-94